



Industrias GALARZA, S.A.[®]

Líderes en conductividad eléctrica desde 1958

CATÁLOGO 2020

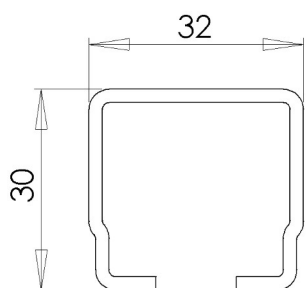


PERFIL

**CARGA MÁX.
ADMISIBLE**

DESCRIPCIÓN

SERIE



20 KG

**SISTEMA DE CARROS
PORTACABLES
PARA PERFIL
TIPO C DE 32 X 30MM**

Paquete máximo: 58 (L) x 20 (H) mm

2349





CONDICIONES GENERALES DE VENTA, SUMINISTRO Y GARANTÍA

Generalidades

El suministro de los productos contenidos en este catálogo están sujetos a la conformidad de la tarifa vigente y con los términos contenidos en las presentes Condiciones Generales de Venta y Garantías.

Pedidos y precios

Todos los pedidos recibidos por IGA serán confirmados vía fax o e-mail. Si en las 24 horas siguientes IGA no recibe ninguna reclamación, se considerarán definitivos.

IGA se reserva el derecho a aceptar o rechazar cualquier pedido.

Códigos

Los códigos indicados en el presente catálogo son los productos estándar de IGA

Plazos de entrega

Si por causas ajenas a nuestra voluntad no pudiésemos cumplir este compromiso de servicio, IGA informará al cliente el nuevo plazo como máximo 48 horas después de la recepción del pedido.

El resto de referencias se servirán en el plazo más breve de tiempo posible y pudiendo realizar entregas parciales.

Los pedidos recibidos que posean plazo de entrega inferior a 72 horas, seguirán el procedimiento anteriormente descrito.

El incumplimiento del compromiso anterior o una expedición fraccionada no será motivo de indemnización.

Transporte

Nuestros productos se consideran vencidos en nuestros almacenes y la fecha de expedición es la que figura en el albarán.

Las mercancías viajan por cuenta y riesgo del destinatario, aunque sean enviadas a portes pagados. En el caso de falta de bultos o daños visibles en el producto debidos al transporte, el destinatario deberá anotarlo en el albarán, reclamar al transportista y comunicarlo al departamento comercial de IGA en el plazo de 48 horas. En caso contrario, se considerará que se han recibido los bultos de conformidad en cantidad y estado. No se aceptarán reclamaciones por retrasos en el transporte.

Pasados 8 días desde la recepción de la mercancía, no se aceptarán reclamaciones sobre el contenido de las cajas.

Devoluciones

El producto facturado por IGA se considera venta en firme y no tiene derecho a devolución.

En el caso de producirse un error en la realización del pedido, se tendrá en cuenta lo siguiente:

- El cambio deberá ser autorizado por la dirección comercial de IGA. El almacén de IGA no aceptará producto alguno sin autorización.
- El material aceptado tendrá una quita del 20% de su valor por gastos de verificación.
- Las mercancías devueltas a IGA viajan por cuenta y riesgo del cliente.

Instalación

IGA se exime de cualquier responsabilidad en las instalaciones que no cumplan con los consejos de instalación o con las especificaciones y prestaciones de cada familia de producto.

Garantía

La gama de productos IGA dispone de una garantía de 2 años. El reconocimiento de la responsabilidad en garantía corresponde únicamente a IGA y/o a su compañía de seguros. Cualquier otro defecto causado por envejecimiento, corrosión, instalación indebida o aplicación inadecuada, no será objeto de posibles reclamaciones.

Jurisdicción

IGA intentará resolver por la vía amistosa cualquier divergencia en sus clientes. De todas formas, en el caso de litigio, las partes acuerdan y se obligan a someterse al arbitraje designado por el Tribunal de la Asociación de Arbitraje de Bilbao, al cual, le corresponderá la administración del citado arbitraje de acuerdo con su Estatuto y Reglamento. Igualmente se obligan desde ahora a cumplir el laudo arbitral que se dicte.

IGA se reserva la modificación de los artículos sin previo aviso.

NOTAS DE INTERÉS

KIT FESTOON:

Desde IGA ofrecemos la posibilidad de entrega de todo el sistema FESTOON montado bajo las especificaciones del cliente.



KIT FESTOON

TORNILLOS DE CUELLO CUADRADO:

Los carros con cuerpo de chapa de acero (serie 2324), han sido modificados para el uso de tornillos de fijación con cabeza esférica y cuello cuadrado (conforme a la norma DIN 603). El cuello cuadrado impide el giro del tornillo durante el proceso de apriete de la tuerca hexagonal del carro, por lo que son necesarias menos herramientas y se reduce el tiempo de montaje.



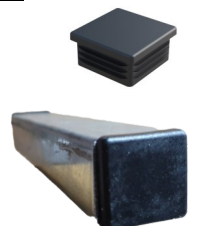
TUERCAS DE MONTAJE RÁPIDO:

Nuevas tuercas QUICK de poliamida 6.6. que aceleran la operación de montaje de los cables eléctricos en los carros. Las tuercas se insertan en los tornillos hasta casi la zona final de apriete.



TAPONES FINALES PARA EL PERFIL:

Se ha incorporado a nuestro catálogo la opción de tapones de material plástico para cerrar ambos extremos del perfil de rodadura. NOTA: Los conjuntos de montaje CM lleven incorporados dichos tapones de serie.



Twitter
@indgalarza



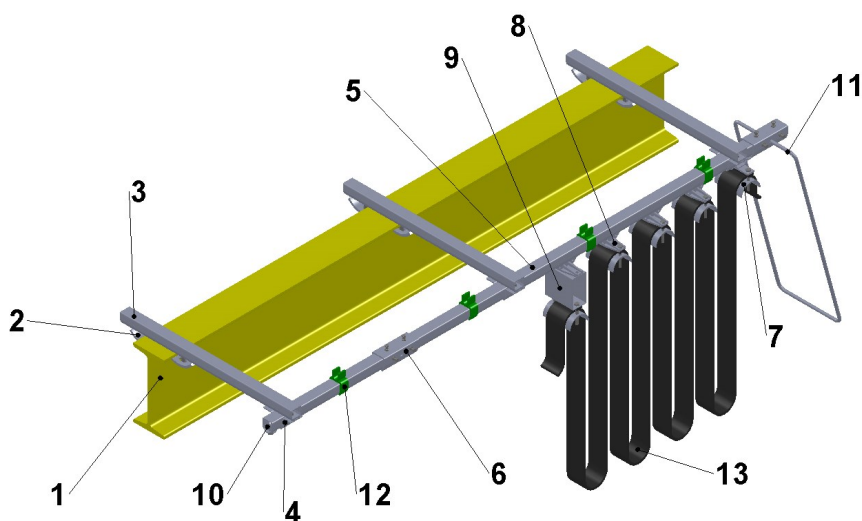
Facebook
Industrias Galarza, S.A.



LinkedIn
Industrias Galarza, S.A.

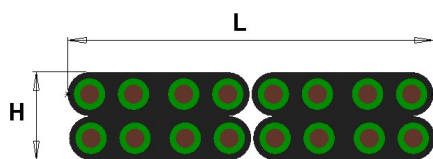
ÍNDICE

Perfil	Pág. 03	CARRO CABLE REDONDO	
Empalme	Pág. 03	Carro fijo	Pág. 09
Soportes	Pág. 03	Carro intermedio	Pág. 09
CARRO CABLE PLANO		Carro arrastrador	Pág. 09
Carro fijo	Pág. 04	Portacable y uniones	Pág. 09 - 10
Carro intermedio	Pág. 05-06	Carros para expositores	Pág. 10
Carro arrastrador	Pág. 07	Conjunto de montaje	Pág. 11
Carro arrastre mando	Pág. 08	Accesorios	Pág. 12
		Consejos de instalación	Pág. 13-14



1. Viga del polipasto
2. Conjunto brida
3. Brazo soporte
4. Soporte regulable
5. Perfil de rodadura
6. Empalme
7. Carro fijo
8. Carro intermedio
9. Carro arrastrador
10. Tope
11. Empalme con protección
12. Soporte de cable
13. Cable eléctrico

PAQUETE MÁXIMO: 58 (L) X 20 (H) mm.



Para ambientes **agresivos** las partes metálicas (cuerpos y bandejas) se suministran con recubrimiento EPOXY y/o fabricados en acero inoxidable AISI 304.

RANGO DE TEMPERATURA: -15°C / +80°C.

CARGA MÁXIMA POR CARRO: 20 KG.

NÚMERO DE CARROS INTERMEDIOS:

$$N = (L / 2xH) - 1$$

De donde: N: número de carros intermedios
L: recorrido de la máquina
H: altura de bucle

APARCAMIENTO NECESARIO:

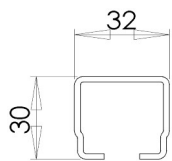
$$b = (N + 1) \times m$$

De donde: b: aparcamiento
N: número de carros intermedios
m: longitud de carro



SERIE 2349

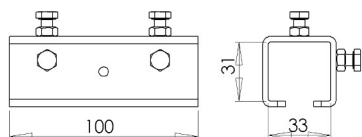
PERFIL DE RODADURA



- Sección: 1,794 cm²
 - Ix: 2,02 cm⁴
 - Wx: 1,20 cm³

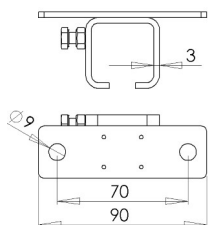
REFERENCIA	CÓDIGO	MATERIAL	LONG BARRA	PESO
2349-1	309411	Acero galvanizado	5 metros	1,40 Kg/m
2349-1	309456	Acero galvanizado	2,5 metros	1,40 Kg/m
2349-1-Inox	309412	Acero inox. AISI 304	5 metros	1,40 Kg/m

EMPALME



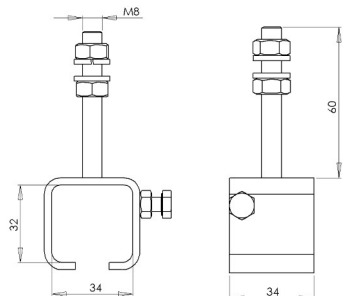
REFERENCIA	CÓDIGO	MATERIAL		PESO
		Cuerpo	Tornillería	
2349-3	309258	Acero zincado	Acero zincado	0,285 Kg
2349-3-PLY	309348	Acero pintado	Acero inoxidable	0,295 Kg
2349-3-Inox	309338	Acero inoxidable	Acero inoxidable	0,285 Kg

SOPORTE DE FIJACIÓN HORIZONTAL



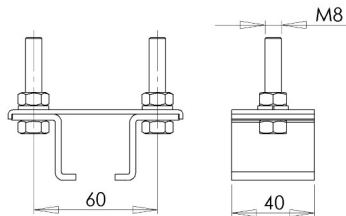
REFERENCIA	CÓDIGO	MATERIAL		PESO
		Cuerpo	Tornillería	
2300/R-4-H1	303005	Acero zincado	Acero zincado	0,154 Kg
2300/R-4-H1-Inox	303605	Acero inoxidable	Acero inoxidable	0,154 Kg

SOPORTE DE FIJACIÓN VERTICAL



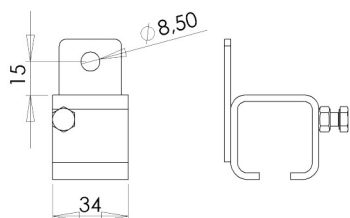
REFERENCIA	CÓDIGO	MATERIAL		PESO
		Cuerpo	Tornillería	
2300/R-4-H1-R	303378	Acero zincado	Acero zincado	0,131 Kg
2300/R-4-H1-R-Inox	303611	Acero inoxidable	Acero inoxidable	0,131 Kg

SOPORTE DE FIJACIÓN HORIZONTAL



REFERENCIA	CÓDIGO	MATERIAL		PESO
		Base+ Laterales	Tornillería	
2349-4	309303	Acero zincado	Acero zincado	0,201 Kg
2349-4-PLY	309349	Acero pintado	Acero inoxidable	0,211 Kg
2349-4-Inox	309350	Acero inoxidable	Acero inoxidable	0,201 Kg

SOPORTE DE FIJACIÓN LATERAL



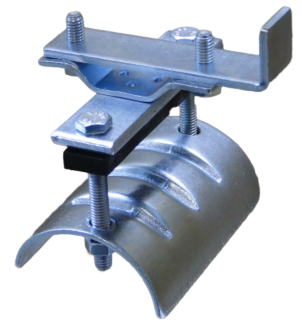
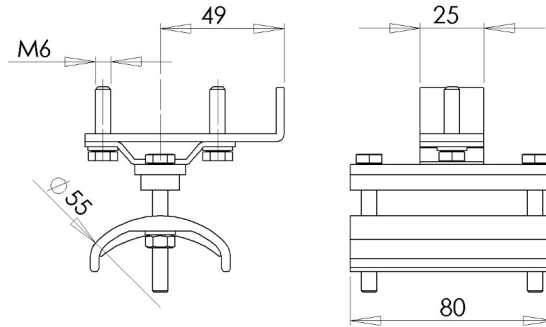
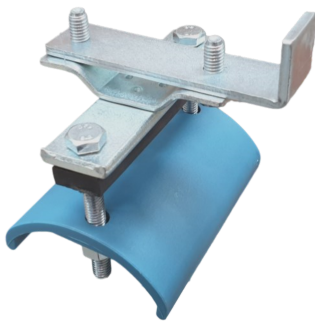
REFERENCIA	CÓDIGO	MATERIAL		PESO
		Cuerpo	Tornillería	
2300/R-4-L	303308	Acero zincado	Acero zincado	0,155 Kg
2300/R-4-L Inox	303607	Acero Inoxidable	Acero inoxidable	0,155 Kg



SERIE 2349

CARRO FIJO

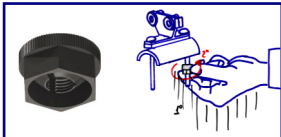
Portacable $\varnothing 55\text{mm}$



OPCIÓN BANDEJA $\varnothing 85\text{mm}$ DISPONIBLE EN ACERO

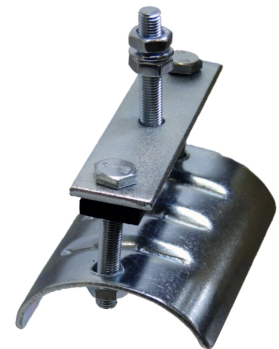
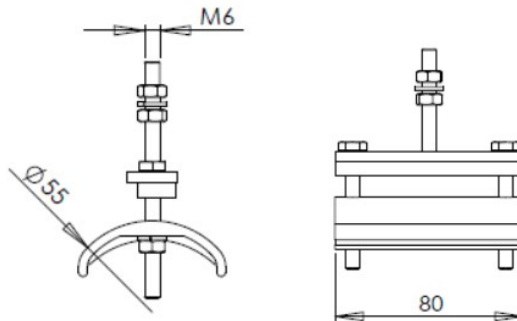
REFERENCIA	CÓDIGO	MATERIAL			PESO
		Cuerpo	Tornillería	Bandeja	
2349-2	309308	Acero zincado	Acero zincado	Polipropileno	0,170 Kg
2349-C-2	309335	Acero zincado	Acero zincado	Acero zincado	0,315 Kg
2349-2-PLY	309352	Acero pintado	Acero inoxidable	Polipropileno	0,180 Kg
2349-C-2-PLY	309353	Acero pintado	Acero inoxidable	Acero pintado	0,325 Kg
2349-2-Inox	309354	Acero inoxidable	Acero inoxidable	Polipropileno	0,170 Kg
2349-C-2-Inox	309355	Acero inoxidable	Acero inoxidable	Acero inoxidable	0,315 Kg
2349-2-TR	309431	Acero zincado	Acero zincado	Polipropileno	0,170 Kg
2349-2-PLY-TR	309432	Acero pintado	Acero inoxidable	Polipropileno	0,180 Kg
2349-2-Inox-TR	309433	Acero inoxidable	Acero inoxidable	Polipropileno	0,170 Kg

Carro montado con tuerca QUICK



CARRO FIJO

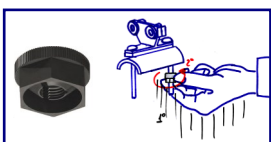
Portacable $\varnothing 55\text{mm}$



OPCIÓN BANDEJA $\varnothing 85\text{mm}$ DISPONIBLE EN ACERO

REFERENCIA	CÓDIGO	MATERIAL			PESO
		Cuerpo	Tornillería	Bandeja	
2300/R-2S	303034	Acero zincado	Acero zincado	Polipropileno	0,115 Kg
2316-2S	303040	Acero zincado	Acero zincado	Acero zincado	0,315 Kg
2300/R-2S-PLY	303035	Acero pintado	Acero inoxidable	Polipropileno	0,125 Kg
2316-2S-PLY	303051	Acero pintado	Acero inoxidable	Acero pintado	0,325 Kg
2300/R-2S-Inox	303584	Acero inoxidable	Acero inoxidable	Polipropileno	0,115 Kg
2316-2S-Inox	303585	Acero inoxidable	Acero inoxidable	Acero inoxidable	0,315 Kg
2300/R-2S-TR	303617	Acero zincado	Acero zincado	Polipropileno	0,115 Kg
2300/R-2S-PLY-TR	303618	Acero pintado	Acero inoxidable	Polipropileno	0,125 Kg
2300/R-2S-Inox-TR	303619	Acero inoxidable	Acero inoxidable	Polipropileno	0,115 Kg

Carro montado con tuerca QUICK

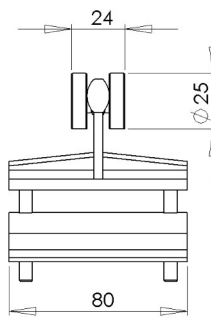
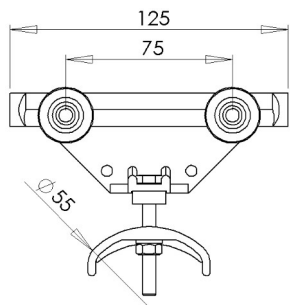




SERIE 2349

CARRO INTERMEDIO

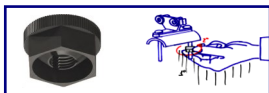
Portacable $\varnothing 55\text{mm}$



OPCIÓN BANDEJA $\varnothing 85\text{mm}$ DISPONIBLE EN ACERO

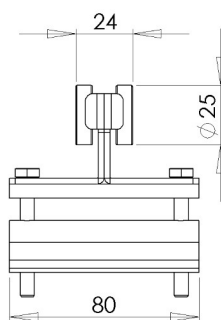
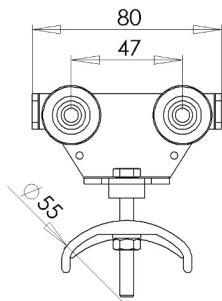
REFERENCIA	CÓDIGO	MATERIAL			PESO
		Cuerpo	Tornillería + Rodamientos	Bandeja	
2349-5	309272	Aluminio	Acero zincado	Polipropileno	0,232 Kg
2349-C-5	309359	Aluminio	Acero zincado	Acero zincado	0,328 Kg
2349-5-PLY	309360	Aluminio pintado	Acero inoxidable	Polipropileno	0,242 Kg
2349-C-5-PLY	309361	Aluminio pintado	Acero inoxidable	Acero pintado	0,338 Kg
2349-5-TR	309434	Aluminio	Acero zincado	Polipropileno	0,232 Kg
2349-5-PLY-TR	309435	Aluminio pintado	Acero inoxidable	Polipropileno	0,242 Kg

Carro montado con tuerca QUICK



CARRO INTERMEDIO

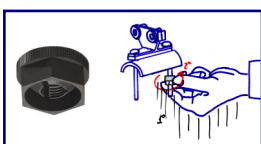
Portacable $\varnothing 55\text{mm}$



Tornillos de cabeza esférica y cuello cuadrado, DIN603

REFERENCIA	CÓDIGO	MATERIAL			PESO
		Cuerpo	Tornillería + Rodamientos	Bandeja	
2324-24-5	309050	Acero zincado	Acero zincado	Polipropileno	0,200 Kg
2324-24-C-5	309232	Acero zincado	Acero zincado	Acero zincado	0,296 Kg
2324-24-5-PLY	309362	Acero pintado	Acero inoxidable	Polipropileno	0,210 Kg
2324-24-C-5-PLY	309363	Acero pintado	Acero inoxidable	Acero pintado	0,306 Kg
2324-24-5-Inox	309296	Acero inoxidable	Acero Inoxidable	Polipropileno	0,200 Kg
2324-24-C-5-Inox	309297	Acero inoxidable	Acero Inoxidable	Acero inoxidable	0,296 Kg
2324-24-5-TR	309436	Acero zincado	Acero zincado	Polipropileno	0,200 Kg
2324-24-5-PLY-TR	309437	Acero pintado	Acero pintado	Polipropileno	0,210 Kg
2324-24-5-Inox-TR	309438	Acero inoxidable	Acero inoxidable	Polipropileno	0,200 Kg

Carro montado con tuerca QUICK





SERIE 2349

CARRO INTERMEDIO

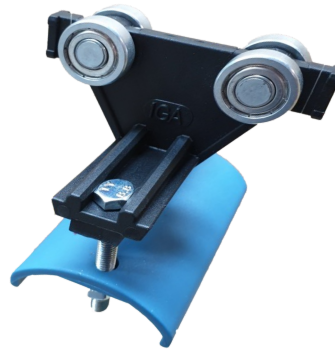
Portacable ø55mm



2332-5(CRL-1)



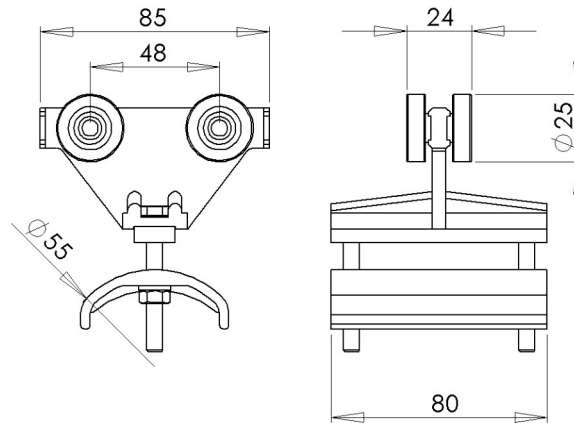
2332-C-5(CRL-1)



2332-L-5(CRL-1)

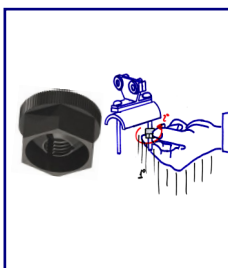


2332-LC-5(CRL-1)



REFERENCIA	CÓDIGO	MATERIAL				CARGA MÁX.	PESO
		Cuerpo	Ruedas	Bandeja	Tornillería		
2332-5-(CRL-1)	309198	Polipropileno	Polipropileno	Polipropileno	Acero zincado	12 Kg	0,110 Kg
2332-C-5-(CRL-1)	309356	Polipropileno	Polipropileno	Acero zincado	Acero zincado	12 Kg	0,196 Kg
2332-L-5-(CRL-1)	309267	Polipropileno	Rodamiento acero zincado	Polipropileno	Acero zincado	15 Kg	0,142 Kg
2332-LC-5-(CRL-1)	309395	Polipropileno	Rodamiento acero zincado	Acero zincado	Acero zincado	15 Kg	0,197 Kg
2332-5-(CRL-1)-Inox	309357	Polipropileno	Polipropileno	Polipropileno	Acero inoxidable	12 Kg	0,110 Kg
2332-C-5-(CRL-1)-Inox	309358	Polipropileno	Polipropileno	Acero inoxidable	Acero inoxidable	12 Kg	0,196 Kg
2332-L-5-(CRL-1)-Inox	309396	Polipropileno	Rodamiento acero inoxidable	Polipropileno	Acero inoxidable	15 Kg	0,142 Kg
2332-LC-5-(CRL-1)-Inox	309397	Polipropileno	Rodamiento acero inoxidable	Acero inoxidable	Acero inoxidable	15Kg	0,197 Kg
2332-5-(CRL-1)-TR	309439	Polipropileno	Polipropileno	Polipropileno	Acero zincado	12 Kg	0,110 Kg
2332-L-5-(CRL-1)-TR	309440	Polipropileno	Rodamiento acero zincado	Polipropileno	Acero zincado	15 Kg	0,142 Kg
2332-5-(CRL-1)-Inox-TR	309441	Polipropileno	Polipropileno	Polipropileno	Acero inoxidable	12 Kg	0,110 Kg
2332-L-5-(CRL-1)-Inox-TR	309442	Polipropileno	Rodamiento acero inoxidable	Polipropileno	Acero inoxidable	15 Kg	0,142 Kg

Carro montado con tuerca QUICK

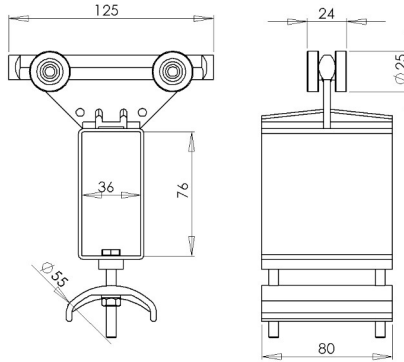




SERIE 2349

CARRO ARRASTRADOR

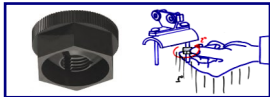
Portacable Ø55mm



OPCIÓN BANDEJA Ø85mm DISPONIBLE EN ACERO

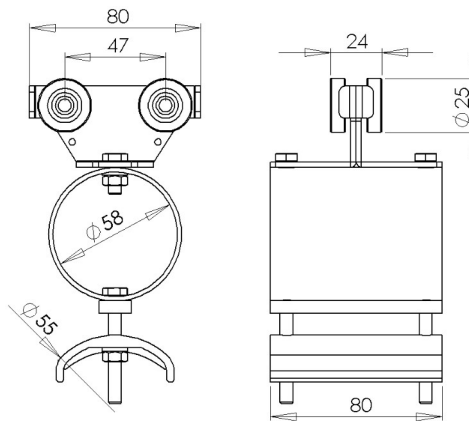
REFERENCIA	CÓDIGO	MATERIAL				PESO
		Cuerpo	Tubo arrastre	Tornillería + Rodamientos	Bandeja	
2349-125-6	309275	Aluminio	Acero zincado	Acero zincado	Polipropileno	0,455 Kg
2349-125-C-6	309314	Aluminio	Acero zincado	Acero zincado	Acero zincado	0,551 Kg
2349-125-6-PLY	309364	Aluminio pintado	Acero pintado	Acero inoxidable	Polipropileno	0,465 Kg
2349-125-C-6-PLY	309365	Aluminio pintado	Acero pintado	Acero inoxidable	Acero pintado	0,561 Kg
2349-125-6-TR	309443	Aluminio	Acero zincado	Acero zincado	Polipropileno	0,455 Kg
2349-125-6-PLY-TR	309444	Aluminio pintado	Acero pintado	Acero inoxidable	Polipropileno	0,465 Kg

Carro montado con tuerca QUICK



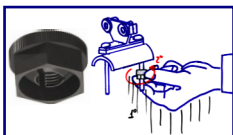
CARRO ARRASTRADOR

Portacable Ø55mm



REFERENCIA	CÓDIGO	MATERIAL				PESO
		Cuerpo	Tornillería + Rodamientos	Tubo Arrastre	Bandeja	
2324-24-6	309051	Acero zincado	Acero zincado	Acero zincado	Polipropileno	0,365 Kg
2324-24-C-6	309305	Acero zincado	Acero zincado	Acero zincado	Acero zincado	0,425 Kg
2324-24-6-PLY	309398	Acero pintado	Acero inoxidable	Acero pintado	Polipropileno	0,375 Kg
2324-24-C-6-PLY	309399	Acero pintado	Acero inoxidable	Acero pintado	Acero pintado	0,435 Kg
2324-24-6-Inox	309400	Acero inoxidable	Acero inoxidable	Acero inoxidable	Polipropileno	0,365 Kg
2324-24-C-6-Inox	309337	Acero inoxidable	Acero inoxidable	Acero inoxidable	Acero inoxidable	0,425 Kg
2324-24-6-TR	309445	Acero zincado	Acero zincado	Acero zincado	Polipropileno	0,365 Kg
2324-24-6-PLY-TR	309446	Acero pintado	Acero inoxidable	Acero pintado	Polipropileno	0,375 Kg
2324-24-6-Inox-TR	309447	Acero inoxidable	Acero inoxidable	Acero inoxidable	Polipropileno	0,365 Kg

Carro montado con tuerca QUICK

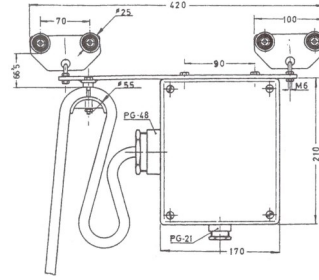




SERIE 2349

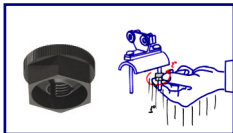
CARRO ARRASTRADOR PARA MANDO

Portacable ø55mm

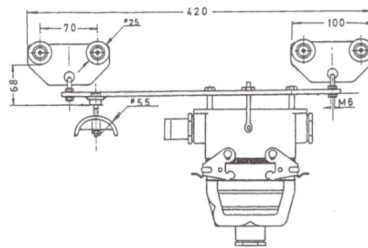


REFERENCIA	CÓDIGO	MATERIAL					PESO
		Cuerpo	Rodamientos +Tornillería	Bandeja	Caja de Conexiones	Prensa-estopas	
2349-7	309239	Acero zincado	Acero zincado	Polipropileno	Poliéster + fibra vidrio	Poliamida	2,400 Kg
2349-C-7	309369	Acero Zincado	Acero zincado	Acero zincado	Poliéster + fibra vidrio	Poliamida	2,491 Kg
2349-7-Inox	309370	Acero inoxidable	Acero inoxidable	Polipropileno	Poliéster + fibra vidrio	Poliamida	2,400 Kg
2349-C-7-Inox	309371	Acero inoxidable	Acero inoxidable	Acero inoxidable	Poliéster + fibra vidrio	Poliamida	2,491 Kg
2349-7-TR	309448	Acero zincado	Acero zincado	Polipropileno	Poliéster + fibra vidrio	Poliamida	2.400 Kg
2349-7-Inox-TR	309449	Acero inoxidable	Acero inoxidable	Polipropileno	Poliéster + fibra vidrio	Poliamida	2.400 Kg

Carro montado con tuerca QUICK



C. ARRASTRADOR PARA MANDO ENCHUFE RÁPIDO MULTIPOLO Portacable ø55mm

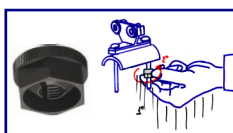


Referencia C16 para 16 polos
(1 prensaestopa PG-21 de entrada)

Referencia C24 para 24 polos
(2 prensaestopas PG-21 de entrada)

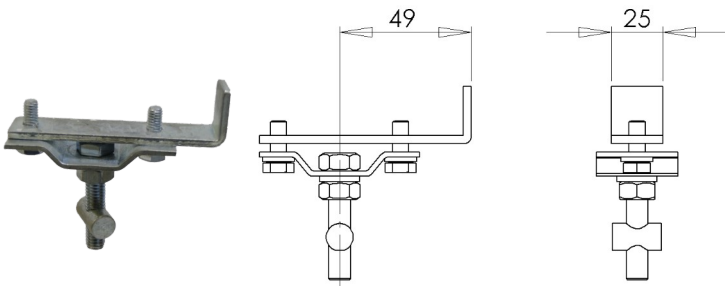
REFERENCIA	CÓDIGO	MATERIAL				PESO	
		Cuerpo	Rodamientos +Tornillería	Bandeja	Conector multipolo		Prensa-estopas
2349-7-C16	309213	Acero zincado	Acero zincado	Polipropileno	Aluminio con cierres zincados	Polietileno	2,373 Kg
2349-C-7-C16	309372	Acero zincado	Acero zincado	Acero zincado	Aluminio con cierres zincados	Polietileno	2,468 Kg
2349-7-C24	309306	Acero zincado	Acero zincado	Polipropileno	Aluminio con cierres zincados	Polietileno	2,779 Kg
2349-C-7-C24	309373	Acero zincado	Acero zincado	Acero zincado	Aluminio con cierres zincados	Polietileno	2,563 Kg
2349-C-7-C16-Inox	309374	Acero inoxidable	Acero inoxidable	Acero inoxidable	Aluminio con cierres zincados	Polietileno	2,468 Kg
2349-C-7-C24-Inox	309375	Acero inoxidable	Acero inoxidable	Acero inoxidable	Aluminio con cierres zincados	Polietileno	2,563 Kg
2349-7-C16-TR	309450	Acero zincado	Acero zincado	Polipropileno	Aluminio con cierres zincados	Polietileno	2,373 Kg
2349-7-C24-TR	309451	Acero zincado	Acero zincado	Polipropileno	Aluminio con cierres zincados	Polietileno	2,779 Kg

Carro montado con tuerca QUICK



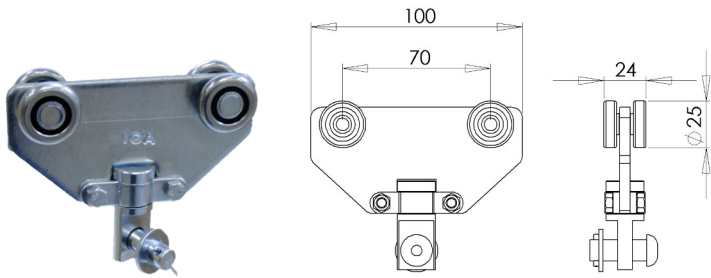


CARRO FIJO



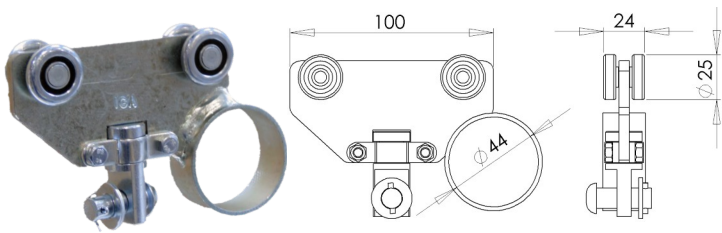
REFERENCIA	CÓDIGO	MATERIAL	CARGA MÁX.	PESO
2349/2	309376	Acero zincado	20 Kg	0,146 Kg
2349/2-Inox	309377	Acero inoxidable	20 Kg	0,146 Kg

CARRO INTERMEDIO



REFERENCIA	CÓDIGO	MATERIAL	CARGA MÁX.	PESO
2349/5	309378	Acero zincado	20 Kg	0,310 Kg
2349/5-Inox	309379	Acero inoxidable	20 Kg	0,310 Kg

CARRO ARRASTRADOR



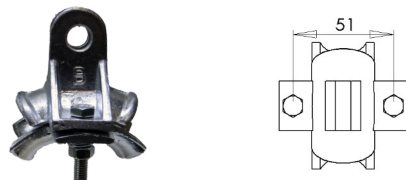
REFERENCIA	CÓDIGO	MATERIAL	CARGA MÁX.	PESO
2349/6	309380	Acero zincado	20 Kg	0,368 Kg
2349/6-Inox	309381	Acero inoxidable	20 Kg	0,368 Kg

PORTACABLE "+A" para cables de Ø8mm a Ø15mm



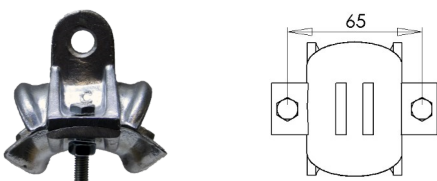
REFERENCIA	CÓDIGO	MATERIAL	TORNILLERÍA	PESO
+A	303251	Aluminio	Acero zincado	0,104 Kg
+A-Inox	303596	Aluminio	Acero inoxidable	0,104 Kg

PORTACABLE "+B" para cables de Ø16mm a Ø24mm



REFERENCIA	CÓDIGO	MATERIAL	TORNILLERÍA	PESO
+B	303252	Aluminio	Acero zincado	0,114 Kg
+B-Inox	303597	Aluminio	Acero inoxidable	0,114 Kg

PORTACABLE "+C" para cables de Ø25mm a Ø35mm

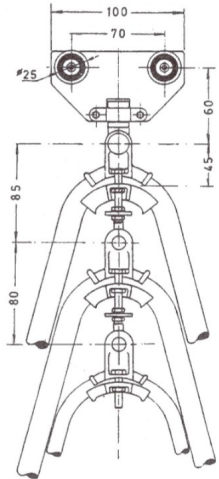
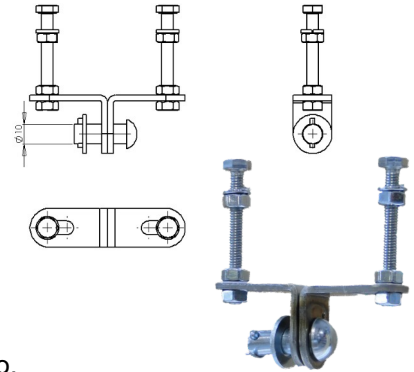


REFERENCIA	CÓDIGO	MATERIAL	TORNILLERÍA	PESO
+C	303253	Aluminio	Acero zincado	0,150 Kg
+C-Inox	303598	Aluminio	Acero inoxidable	0,150 Kg



UNIÓN ENTRE PORTACABLES

REFERENCIA	CÓDIGO	MATERIAL	TORNILLERÍA + BULÓN	PESO
T	303496	Acero inoxidable	Acero zincado	0,107 Kg
T-Inox	303599	Acero inoxidable	Acero inoxidable	0,107 Kg



Intermedio - Ref. 2.335 + C + B + A-5

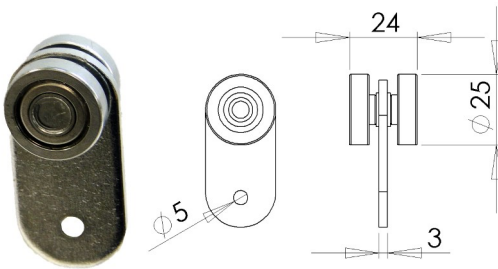
Los portacables giran 90° para facilitar el aparcamiento. Añadir a la referencia del carro el portacable(s) que se necesite(n), seguido del número indicativo de carro fijo(-2), carro intermedio(-5) o carro arrastrador(-6).

Ejemplos :

- Carro fijo ref. 2349/C+B-2
- Carro intermedio ref. 2349/B+B+A-5
- Carro arrastrador ref. 2349/A-6

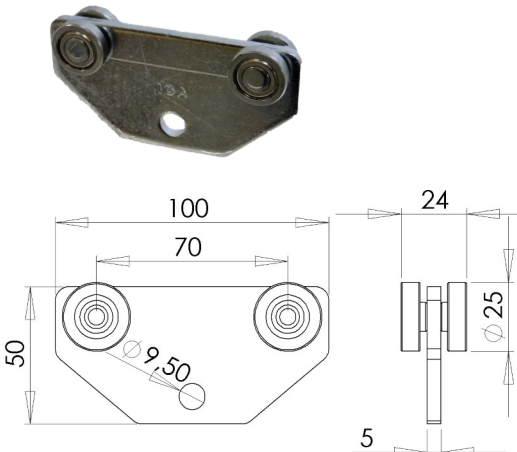
SERIE 2349 CARROS PARA EXPOSITORES

CARRO PARA EXPOSITORES SIMPLE



REFERENCIA	CÓDIGO	MATERIAL		CARGA MÁX.	PESO
		Cuerpo	Rodamientos + Eje		
2349-25	309389	Acero zincado	Acero zincado	10 Kg	0,062 Kg
2349-25-PLY	309390	Acero pintado	Acero inoxidable	10 Kg	0,072 Kg
2349-25-Inox	309391	Acero inoxidable	Acero inoxidable	10 Kg	0,062 Kg

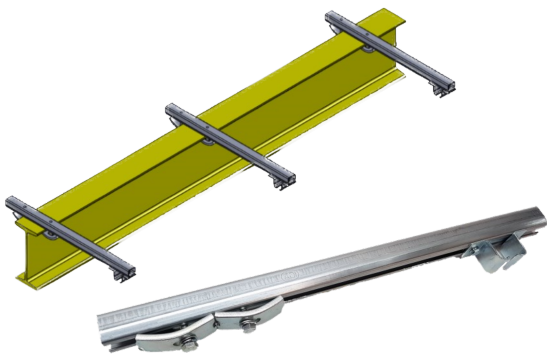
CARRO PARA EXPOSITORES DOBLE EJE



REFERENCIA	CÓDIGO	MATERIAL		CARGA MÁX.	PESO
		Cuerpo	Rodamientos + Ejes		
2349-D-25	309298	Acero zincado	Acero zincado	20 Kg	0,226 Kg
2349-D-25-PLY	309392	Acero pintado	Acero inoxidable	20 Kg	0,236 Kg
2349-D-25-Inox	309393	Acero inoxidable	Acero inoxidable	20 Kg	0,226 Kg



CONJUNTO DE MONTAJE PARA SERIE 2349



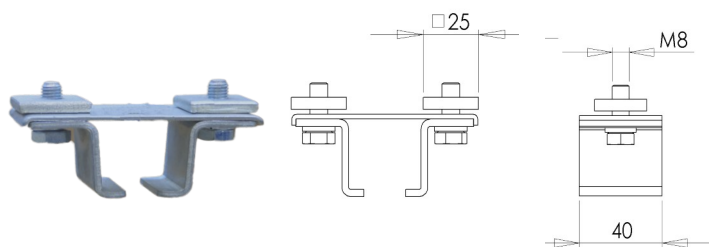
Opción brazo soporte:
 - 2349-1 (32 x 30 mm) = CM-7
 - 2500-1 (40 x 35 mm) = CM-8

REFERENCIA	CÓDIGO	MATERIAL			PESO
		Soporte regulable	Conjunto brida	Brazo soporte	
CM-7	—	Acero zincado	Acero zincado	Acero galvanizado	---
CM-7-inox	—	Acero inoxidable	Acero inoxidable	Acero inoxidable	---
CM-8	—	Acero zincado	Acero zincado	Acero galvanizado	---
CM-8-inox	—	Acero inoxidable	Acero inoxidable	Acero inoxidable	---

Elegido el brazo soporte, definir la longitud del mismo.
 Ejemplo:
 - CM-7-500. (500mm)
 - CM-8-500. (500mm)

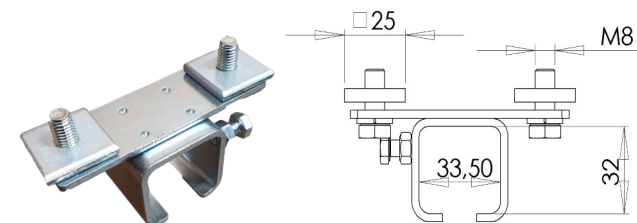
Brazo compuesto por:
 - 1 Perfil 2349-1 (L) o perfil 2500-1.
 - 2 Conjunto brida.
 - 1 Soporte regulable 2349-13

SOPORTE REGULABLE



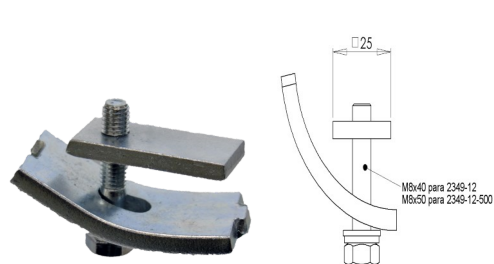
PARA BRAZO	REFERENCIA	CÓDIGO	MATERIAL	PESO
Para perfil 2349-1, 2500-1	2349-13	309273	Acero zincado	0,228 Kg
Para perfil 2349-1, 2500-1-Inox	2349-13-Inox	309345	Acero inoxidable	0,228 Kg

SOPORTE REGULABLE CON BLOQUEO



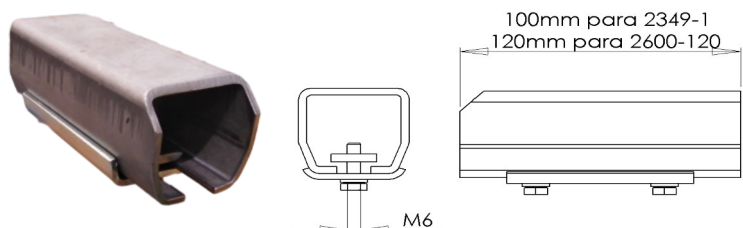
PARA BRAZO	REFERENCIA	CÓDIGO	MATERIAL	PESO
Para perfil 2349-1, 2500-1	2300/R-4-H1-500	303639	Acero zincado	0,220 Kg
Para perfil 2349-1, 2500-1-Inox	2300/R-4-H1-500 Inox	303641	Acero inoxidable	0,220 Kg

CONJUNTO BRIDA



PARA BRAZO	REFERENCIA	CÓDIGO	MATERIAL		PESO
			Cuerpo	Tornillería	
Para perfil 2349-1	2349-12	309262	Acero zincado	Acero zincado	0,150 Kg
Para perfil 2500-1	2349-12-500	309387	Acero zincado	Acero zincado	0,162 Kg
Para perfil 2349-1-Inox	2349-12-Inox	309340	Acero inoxidable	Acero inoxidable	0,150 Kg
Para perfil 2500-1-Inox	2349-12-500-Inox	309388	Acero inoxidable	Acero inoxidable	0,162 Kg

SOPORTE SOLDABLE PARA BRAZO SOPORTE

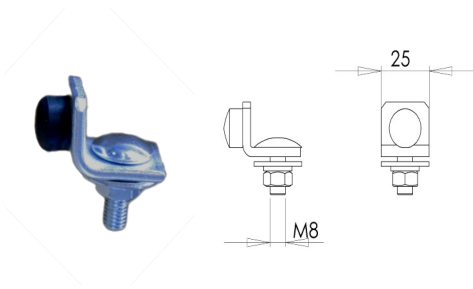


PARA BRAZO	REFERENCIA	CÓDIGO	MATERIAL	PESO
2349-1	2349-100	309417	Acero	0,370 Kg
2500-1	2600-120	310011	Acero	0,584 Kg



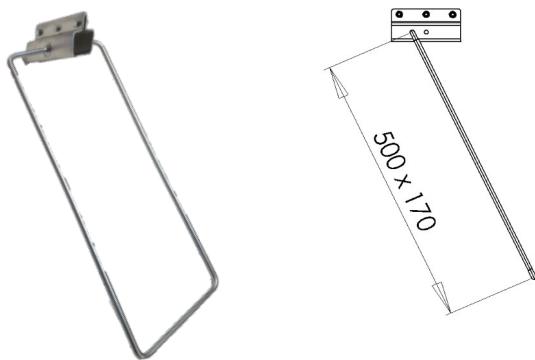
ACCESORIOS

TOPE



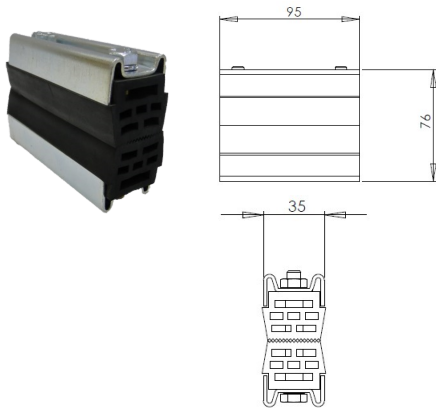
REFERENCIA	CÓDIGO	MATERIAL			PESO
		Cuerpo	Tornillería	Tope	
2309-2-W	309274	Acero zincado	Acero zincado	Goma	0,052 Kg
2309-2-W-PLY	309394	Acero pintado	Acero inoxidable	Goma	0,062 Kg
2309--2-W- Inox	309401	Acero inoxidable	Acero Inoxidable	Goma	0,052 Kg

TOPE DE BUCLE



REFERENCIA	CÓDIGO	MATERIAL	PESO
2349-3-C	309418	Acero zincado	0,935 Kg

BRIDA



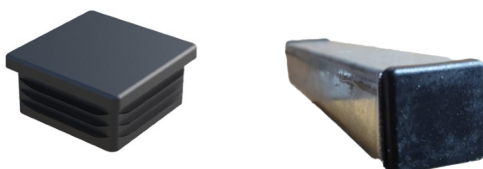
REFERENCIA	CÓDIGO	MATERIAL				PESO
		Perfil metálico	Perfil apriete	Tuercas	Tornillería	
B-58	302009	Acero zincado	Goma	Latón	Acero zincado	0,455 Kg
B-58(TI)	303343	Acero galvan. caliente	Goma	Latón	Acero inoxidable	0,455 Kg
B-58-Inox	302473	Acero inoxidable	Goma	Latón	Acero inoxidable	0,455 Kg

TUERCA DE MONTAJE RÁPIDO "QUICK"



REFERENCIA	CÓDIGO	MATERIAL	PESO	UDS X BOLSA
TR	303642	Poliamida 6.6	0,005 kg	50

TAPONES PARA EXTREMO DE PERFIL



PARA PERFIL	REFERENCIA	CÓDIGO	MATERIAL	PESO	
	2349-1	2349-EC	309430	Polietileno negro	0,005 Kg
	2500-1	2500-EC	305474	Polietileno negro	0,006 Kg



CONSEJOS DE INSTALACIÓN

1) SEGURIDAD

1.1 Consejos eléctricos

Desconectar la corriente eléctrica del sistema antes de empezar cualquier operación de montaje.

No usar cables eléctricos para mayores voltajes y las corrientes que las especificadas (ver catálogo correspondiente para las características de los cables a usar).

1.2 Consejos operativos

Operar el sistema portacables con cuidado durante su uso.

No usar cables diferentes para los que se ha especificado el sistema de carros portacables. Cualquier cambio en número, diámetro, peso, etc. podría afectar el funcionamiento normal del sistema portacables.

1.3 Consejos de mantenimiento

La modificación en el número y/o características de los componentes del sistema portacables cancela la garantía.

2) INSTALACIÓN

La estructura de soporte para el sistema portacables del cliente ha de ser capaz de soportar el peso total del sistema portacables. Situar los puntos de soporte a lo largo de la viga por la que va a circular el polipasto. Estos puntos deberán de estar situados cada 2m, excepto en la zona de aparcamiento donde deberán estar situados cada 1m.

Estos brazos soportes podrían ser:



CONJUNTOS DE MONTAJE



PLETINAS SOLDADAS A LA VIGA



SOPORTES SOLDABLES A VIGA



Instalar el primer perfil en los soportes sin apretar la tornillería de dichos soportes 2349-4.



Montar el siguiente tramo de perfil en sus soportes 2349-4 correspondientes de la misma manera que el primero.



Unir dichos perfiles mediante el uso de los empalmes 2349-3 que garantizan un recorrido continuo entre ambos tramos. Apretar los tornillos una vez que el empalme se haya situado en medio de ambos tramos de perfil. Repetir la misma operación para el resto de tramos de perfil.



Una vez que todos los tramos han sido montados, alinear el recorrido respecto a la viga de rodadura del polipasto, puente grúa, etc. a alimentar para garantizar que ambos recorridos son paralelos entre sí. Una vez alineado correctamente, apretar la tornillería de los soportes 2349-4.



Cortar la longitud de cable eléctrico necesaria dejando suficiente longitud a ambos lados para poder realizar posteriormente las conexiones eléctricas.

Realizar marcas con tiza sobre el cable en los puntos requeridos según la altura de bucle o número de carros a montar.

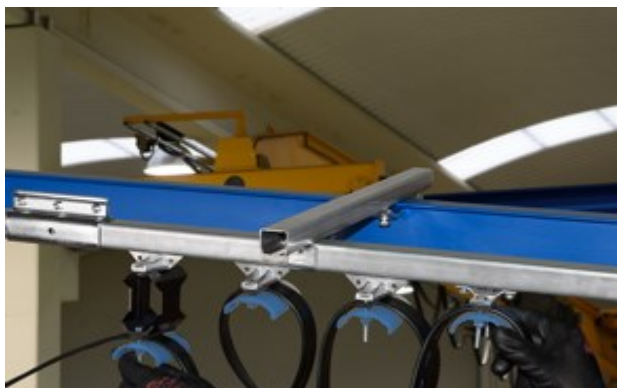
Montar los cables eléctricos sobre la bandeja de los carros, montando los cables mayores en la parte superior del paquete de cables cuando esto sea posible.



Apretar los tornillos de las bandejas evitando dañar los cables eléctricos por un excesivo apriete.

El paquete de cables ha de quedar lo más centrado posible sobre dicha bandeja para que el carro circule de forma equilibrada.

Asegurarse de que los cables más pequeños no deslizen en dicho paquete de cables.



Insertar el sistema portacables en el perfil empezando primero por el carro arrastrador y siguiendo después por los carros intermedios. Introducir en último lugar el carro fijo. El cable eléctrico debe quedar montado sin giro alguno.



Apretar el carro fijo en el extremo del perfil. Realizar las conexiones de los cables eléctricos a ambos lados del sistema portacables en sus respectivas cajas de conexión.

3) OPERACIÓN

3.1 Comprobaciones previas

Realizar varios recorridos a mano del sistema, para comprobar que los carros circulan por toda su longitud sin problemas. Comprobar que hay espacio de sobra en la zona de aparcamiento de los carros.

Comprobar que los bucles de cable no se enganchan en ninguna parte del recorrido (con la estructura de la grúa, etc.).

En los sistemas portacables de control, comprobar la altura correcta entre la botonera y el suelo.

3.2 Pruebas finales

Una vez conectada la corriente, comprobar que el sistema portacables circula hacia adelante y hacia atrás sin problemas. Comprobar que la máquina a la que alimenta el sistema portacables funciona correctamente.

3.3 Funcionamiento normal

No exceder el voltaje y/o amperaje máximo especificado para el cable.

Operar el sistema portacables dentro de las especificaciones eléctricas y/o mecánicas para las que fue especificado.

4) MANTENIMIENTO

Realizar operaciones de mantenimiento periódicamente para comprobar el estado del sistema portacables. Los intervalos de comprobación oscilarán dependiendo del uso que se dé a dicho sistema.

Durante cada inspección se deberán comprobar todos estos puntos:

- Desgaste de los rodamientos de los carros.
- Correcto apriete de la tornillería del sistema.
- Separación o alineamiento de los empalmes.
- Cables eléctricos: Cortes, grietas, etc.
- El perfil debe estar limpio de suciedad en la zona de la rodadura.



Industrias GALARZA, S.A.[®]

Líderes en conductividad eléctrica desde 1958

GAMA DE PRODUCTOS



**Multiconductor
Modular de 4 polos**
Desde 40 hasta 200
amp.

**Monoconductor
Modular**
Desde 300 hasta 1250
amp.

**Líneas
Eléctricas por
Contacto**

**Aisladores y
piezas
moldeadas**



**Sistema de
Carros
Porta
Cables**

Atex

**Cables y
Prensa
Estopas**

Enrollables

MERCADOS

PUENTES GRÚA



GRÚAS PORTUARIAS



LÍNEAS TRANSPORTADORAS



METALÚRGICA



ENERGÍA Y MINERÍA



TUNELADORAS



TECNOLOGÍA DEL MEDIO AMBIENTE



ENERGÍA EÓLICA



AUTOMOCIÓN



PLATAFORMAS PETROLIFERAS



TELONES



AGRICULTURA



INDUSTRIAS GALARZA S.A.
P.I. Bildosola, Pab. D-4
E-48142 ARTEA (BIZKAIA)
SPAIN

Tel. +34 944 47 18 12

Fax. +34 944 76 42 76

E.mail: info@industriasgalarza.com

www.industriasgalarza.com

DISTRIBUIDO POR: