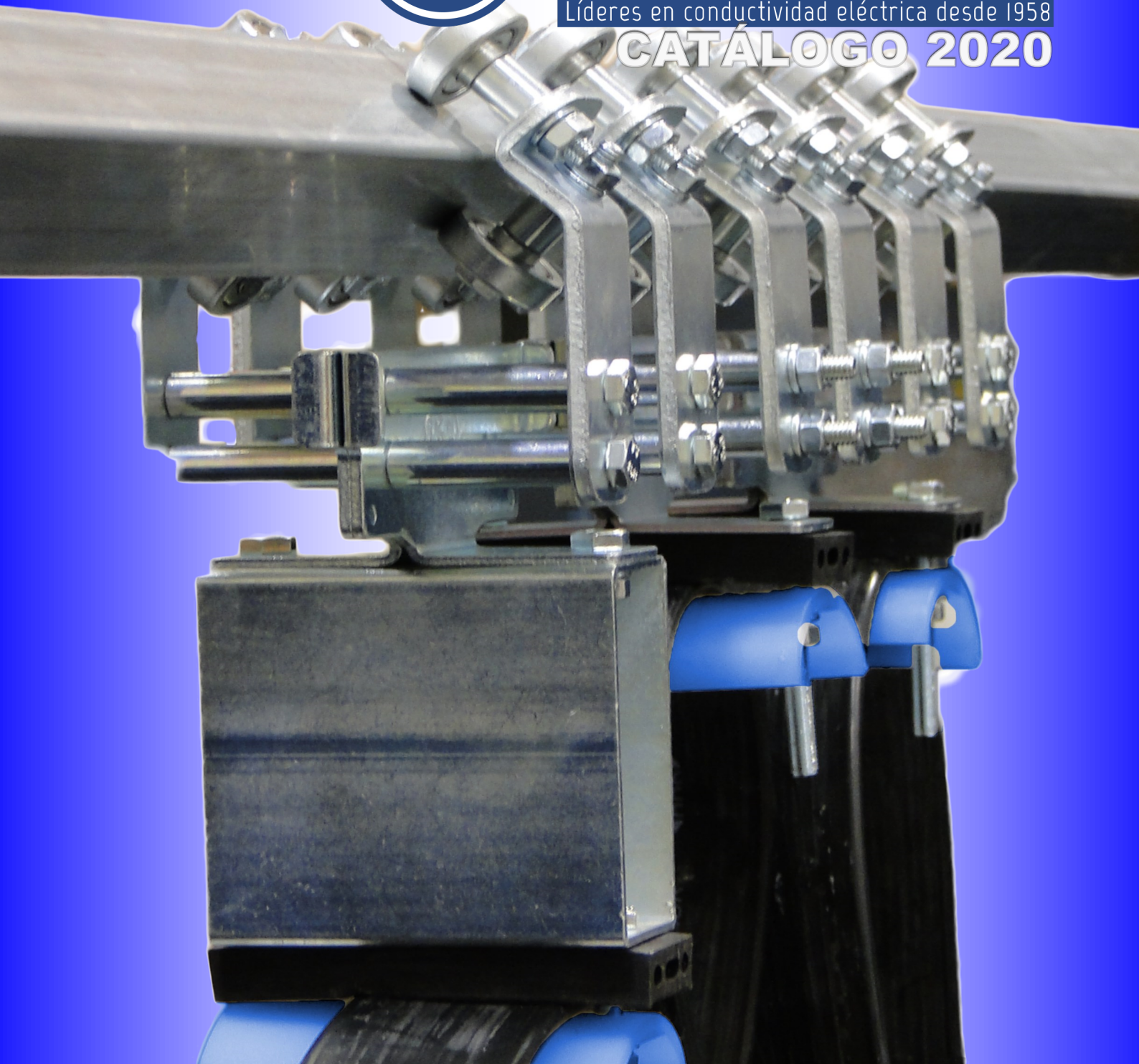




Industrias GALARZA, S.A.®

Líderes en conductividad eléctrica desde 1958

CATÁLOGO 2020

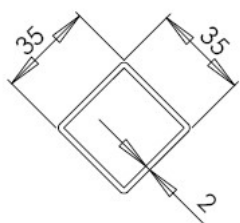


PERFIL

**CARGA MÁX.
ADMISIBLE**

DESCRIPCIÓN

SERIE



30 KG

**SISTEMA DE CARROS
PORTACABLES PARA
PERFIL TIPO
ROMBO 35 X 35MM**

2307





CONDICIONES GENERALES DE VENTA, SUMINISTRO Y GARANTÍA

Generalidades

El suministro de los productos contenidos en este catálogo están sujetos a la conformidad de la tarifa vigente y con los términos contenidos en las presentes Condiciones Generales de Venta y Garantías.

Pedidos y precios

Todos los pedidos recibidos por IGA serán confirmados vía fax o e-mail. Si en las 24 horas siguientes IGA no recibe ninguna reclamación, se considerarán definitivos. IGA se reserva el derecho a aceptar o rechazar cualquier pedido.

Códigos

Los códigos indicados en el presente catálogo son los productos estándar de IGA

Plazos de entrega

Si por causas ajenas a nuestra voluntad no pudiésemos cumplir este compromiso de servicio, IGA informará al cliente el nuevo plazo como máximo 48 horas después de la recepción del pedido.

El resto de referencias se servirán en el plazo más breve de tiempo posible y pudiendo realizar entregas parciales.

Los pedidos recibidos que posean plazo de entrega inferior a 72 horas, seguirán el procedimiento anteriormente descrito.

El incumplimiento del compromiso anterior o una expedición fraccionada no será motivo de indemnización.

Transporte

Nuestros productos se consideran vencidos en nuestros almacenes y la fecha de expedición es la que figura en el albarán.

Las mercancías viajan por cuenta y riesgo del destinatario, aunque sean enviadas a portes pagados. En el caso de falta de bultos o daños visibles en el producto debidos al transporte, el destinatario deberá anotarlos en el albarán, reclamar al transportista y comunicarlo al departamento comercial de IGA en el plazo de 48 horas. En caso contrario, se considerará que se han recibido los bultos de conformidad en cantidad y estado. No se aceptarán reclamaciones por retrasos en el transporte.

Pasados 8 días desde la recepción de la mercancía, no se aceptarán reclamaciones sobre el contenido de las cajas.

Devoluciones

El producto facturado por IGA se considera venta en firme y no tiene derecho a devolución.

En el caso de producirse un error en la realización del pedido, se tendrá en cuenta lo siguiente:

- El cambio deberá ser autorizado por la dirección comercial de IGA. El almacén de IGA no aceptará producto alguno sin autorización.
- El material aceptado tendrá una quita del 20% de su valor por gastos de verificación.
- Las mercancías devueltas a IGA viajan por cuenta y riesgo del cliente.

Instalación

IGA se exime de cualquier responsabilidad en las instalaciones que no cumplan con los consejos de instalación o con las especificaciones y prestaciones de cada familia de producto.

Garantía

La gama de productos IGA dispone de una garantía de 2 años. El reconocimiento de la responsabilidad en garantía corresponde únicamente a IGA y/o a su compañía de seguros. Cualquier otro defecto causado por envejecimiento, corrosión, instalación indebida o aplicación inadecuada, no será objeto de posibles reclamaciones.

Jurisdicción

IGA intentará resolver por la vía amistosa cualquier divergencia en sus clientes. De todas formas, en el caso de litigio, las partes acuerdan y se obligan a someterse al arbitraje designado por el Tribunal de la Asociación de Arbitraje de Bilbao, al cual, le corresponderá la administración del citado arbitraje de acuerdo con su Estatuto y Reglamento. Igualmente se obligan desde ahora a cumplir el laudo arbitral que se dicte.

IGA se reserva la modificación de los artículos sin previo aviso.

NOTAS DE INTERÉS

KIT FESTOON:

Desde IGA ofrecemos la posibilidad de entrega de todo el sistema FESTOON montado bajo las especificaciones del cliente.

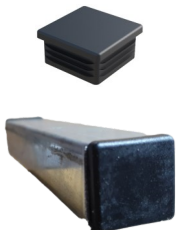


KIT FESTOON

TAPONES FINALES PARA EL PERFIL:

Se ha incorporado a nuestro catálogo la opción de tapones de material plástico para cerrar ambos extremos del perfil de rodadura.

NOTA: Los conjuntos de montaje CM llevan incorporados dichos tapones de serie.



Twitter
@indgalarza



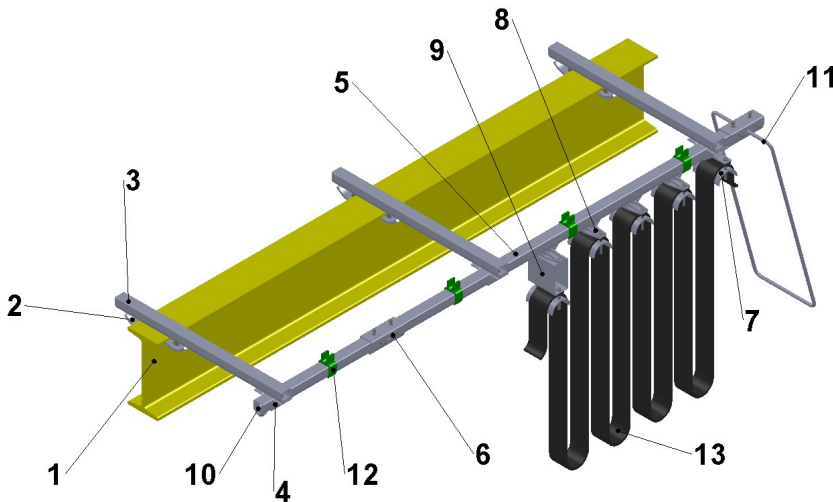
Facebook
Industrias Galarza, S.A.



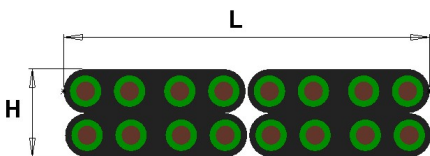
LinkedIn
Industrias Galarza, S.A.

ÍNDICE

Perfil	Pág. 03	Carro intermedio	Pág. 08
Empalme	Pág. 04	Carro arrastrador	Pág. 08
Soportes	Pág. 04	CARRO CABLE REDONDO	
CARRO PAQUETE 58X20		Carro fijo	Pág. 09
Carro fijo	Pág. 04	Carro intermedio	Pág. 09
Carro intermedio	Pág. 05	Carro arrastrador	Pág. 09
Carro arrastrador	Pág. 05	Portacable y uniones	Pág. 10
Carro arrastrador mando	Pág. 06	Accesorios / Soporte universal	Pág. 11
CARRO PAQUETE 90X30		Series especiales	Pág. 12
Carro fijo	Pág. 07	Consejos de instalación	Pág. 13-14



1. Viga del polipasto
2. Conjunto brida
3. Brazo soporte
4. Soporte regulable
5. Perfil de rodadura
6. Empalme
7. Carro fijo
8. Carro intermedio
9. Carro arrastrador
10. Tope
11. Empalme con protección
12. Soporte de cable
13. Cable eléctrico



NÚMERO DE CARROS INTERMEDIOS:

$$N = (L / 2xH) - 1$$

De donde: N: número de carros intermedios
L: recorrido de la máquina
H: altura de bucle

APARCAMIENTO NECESARIO:

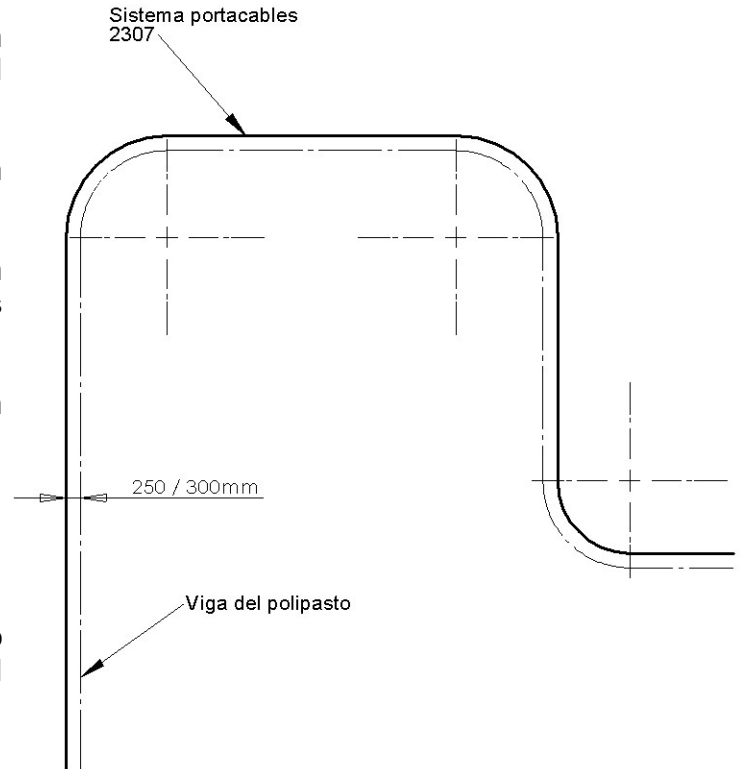
$$b = (N + 1) \times m$$

De donde: b: aparcamiento
N: número de carros intermedios
m: longitud de carro

- Para ambientes **agresivos** las partes metálicas (cuerpos y bandejas) se suministran con recubrimiento EPOXY o fabricados en acero inoxidable AISI 304.
- Opción de rodamientos en acero inoxidable AISI 316 con cierre antipolvo RS.

CARACTERÍSTICAS

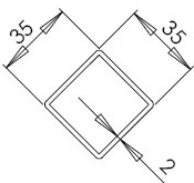
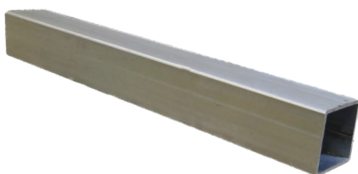
- Trazado de la línea eléctrica dispuesto en paralelo al trazado de la viga de rodadura del polipasto.
- Perfil cuadrado de 35x35mm dispuesto en forma de rombo.
- Mediante croquis, se suministra la instalación completa con perfiles ya curvados y cortados a medida.
- Los perfiles se suministran ya barrenados en los puntos de soporte aconsejados por IGA.
- Carga máxima por carro: 30 Kg.
- Radio de curvatura mínimo: 500mm.
- Distancia máxima entre carros sobre tramo curvo: 60° (la altura de bucle máxima es igual a la mitad del radio de curvatura).



OPCIONES

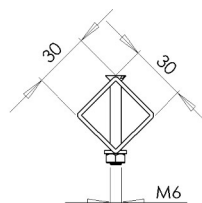
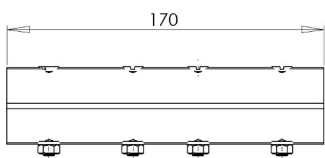
- Perfil de rodadura.
 - Tubo cuadrado de rodadura: 30 x 30mm, 32 x 32mm, etc.
- Carros.
 - En acero zincado + recubrimiento de poliéster.
 - En acero inoxidable AISI316.
- Ruedas.
 - Rodamientos con cierre RS anti polvo.

PERFIL DE RODADURA



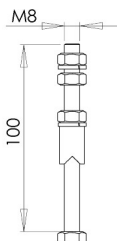
REFERENCIA	CÓDIGO	MATERIAL	LONG. BARRA	PESO
2307-1	306031	Acero galvanizado	5 metros	2,1 Kg/m
2307-1-Inox	306150	Ac. inoxidable AISI 304	5 metros	2,1 Kg/m

EMPALME



REFERENCIA	CÓDIGO	MATERIAL		PESO
		Cuerpo	Tornillería	
2307-3	306071	Acero zincado	Acero zincado	0,345 Kg
2307-3-Inox	306152	Acero inoxidable	Acero inoxidable	0,345 Kg

SOPORTE

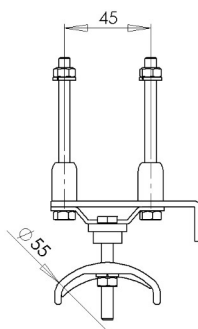
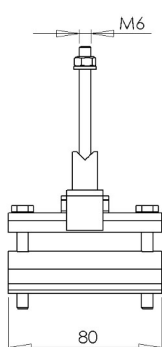


REFERENCIA	CÓDIGO	MATERIAL		PESO
		Casquillo	Tornillería	
2307-4	306072	Acero zincado	Acero zincado	0,085 Kg
2307-4-Inox	306153	Acero inoxidable	Acero inoxidable	0,085 Kg

CARROS PARA PAQUETE DE CABLE 58x20mm

CARRO FIJO

Portacable ø55mm

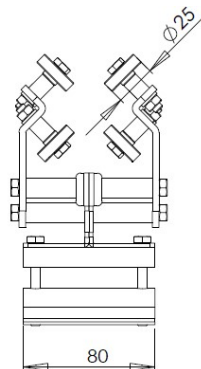
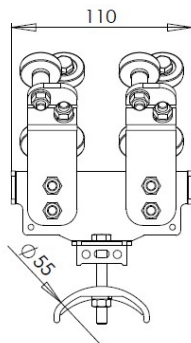


REFERENCIA	CÓDIGO	MATERIAL		PESO
		Cuerpo+ Tornillería	Bandeja	
2307-2	306070	Acero zincado	Polipropileno	0,330 Kg
2307-CH-2	306122	Acero zincado	Acero zincado	0,425 Kg
2307-CH-2-Inox	306482	Acero inoxidable	Acero inoxidable	0,425 Kg

CARROS PARA PAQUETE DE CABLE 58x20mm

CARRO INTERMEDIO

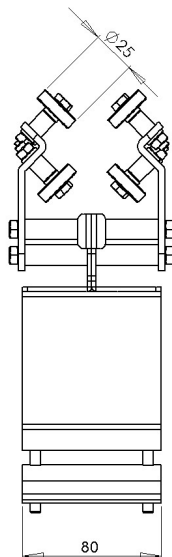
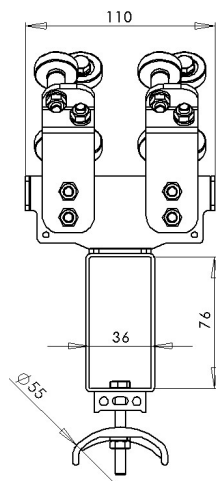
Portacable ø55mm



REFERENCIA	CÓDIGO	MATERIAL			PESO
		Cuerpo + Tornillería	Bandeja	Rodamientos y cierre	
H-2307-5	306404	Acero zincado	Polipropileno	Acero zincado-ZZ	1,102 Kg
H-2307-CH-5	306480	Acero zincado	Acero zincado	Acero zincado-ZZ	1,197 Kg
H-2307-CH-5-Inox	306483	Ac. inoxidable	Ac. inoxidable	Ac. inoxidable-RS	1,197 Kg

CARRO ARRASTRADOR

Portacable ø55mm

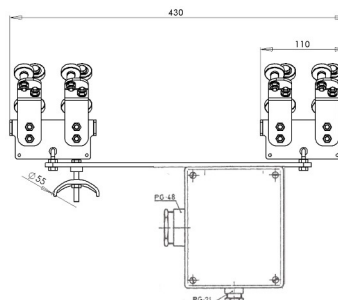
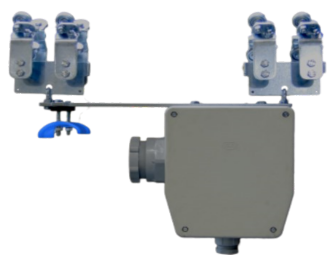


REFERENCIA	CÓDIGO	MATERIAL			PESO
		Cuerpo Tubo arrastre Tornillería	Bandeja	Rodamientos y cierre	
H-2307-6	306405	Acero zincado	Polipropileno	Acero zincado-ZZ	1,500 Kg
H-2307-CH-6	306481	Acero zincado	Acero zincado	Acero zincado-ZZ	1,595 Kg
H-2307-CH-6-Inox	306484	Ac. inoxidable	Ac. inoxidable	Ac. inoxidable-RS	1,595 Kg

CARROS PARA PAQUETE DE CABLE 58x20mm

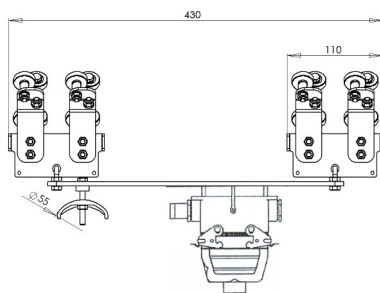
CARRO ARRASTRADOR PARA MANDO

Portacable ø55mm



REFERENCIA	CÓDIGO	MATERIAL					PESO
		Cuerpo	Rodamientos +Tornillería	Bandeja	Caja de Conexiones	Prensa-estopas	
H-2307-7	306558	Acero zincado	Acero zincado	Polipropileno	Poliéster + fibra vidrio	Poliamida	4,130 Kg
H-2307-CH-7	306559	Acero zincado	Acero zincado	Acero zincado	Poliéster + fibra vidrio	Poliamida	4,226 Kg
H-2307-CH-7-Inox	306560	Acero inoxidable	Acero inoxidable	Acero inoxidable	Poliéster + fibra vidrio	Poliamida	4,226 Kg

C. ARRASTRADOR PARA MANDO ENCHUFE RÁPIDO MULTIPOLO Portacable ø55mm



Referencia C16 para 16 polos
(1 prensaestopa de entrada)

Referencia C24 para 24 polos
(2 prensaestopas de entrada)

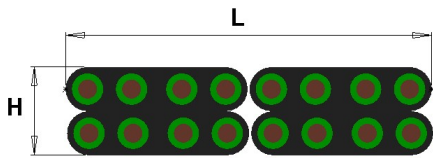
REFERENCIA	CÓDIGO	MATERIAL					PESO
		Cuerpo	Rodamientos +Tornillería	Bandeja	Conector multipolo	Prensa-estopas	
H-2307-7-C16	306408	Acero zincado	Acero zincado	Polipropileno	Aluminio con cierres zincados	Polietileno	4,133 Kg
H-2307-7-C24	306562	Acero zincado	Acero zincado	Polipropileno	Aluminio con cierres zincados	Polietileno	4,441 Kg
H-2307-CH-7-C16	306563	Acero zincado	Acero zincado	Acero zincado	Aluminio con cierres zincados	Polietileno	4,229 Kg
H-2307-CH-7C24	306564	Acero zincado	Acero zincado	Acero zincado	Aluminio con cierres zincados	Polietileno	4,537 Kg
H-2307-CH-7-C16-Inox	306565	Acero inoxidable	Acero inoxidable	Acero inoxidable	Aluminio con cierres zincados	Polietileno	4,229 Kg
H-2307-CH-7-C24-Inox	306566	Acero inoxidable	Acero inoxidable	Acero inoxidable	Aluminio con cierres zincados	Polietileno	4,537 Kg



SERIE 2307

CARROS PARA PAQUETE DE CABLE 90x30mm

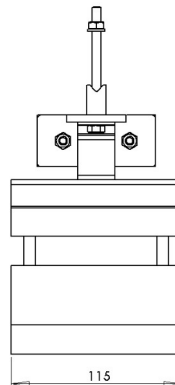
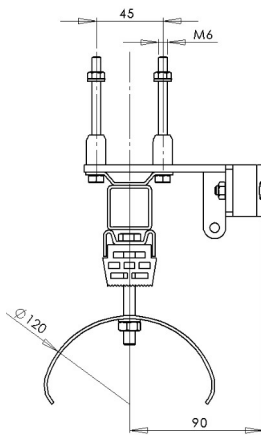
Serie 2307-L180-PL120x90



Paquete máximo: 90 (L) x 30 (H) mm

CARRO FIJO

Portacable ø120mm

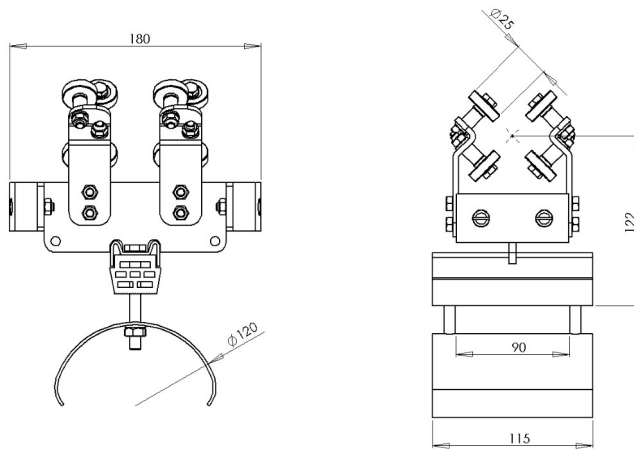


REFERENCIA	CÓDIGO	MATERIAL			PESO
		Cuerpo	Bandeja	Tornillería	
2307-L180-PL120x90-2	306173	Acero zincado	Acero zincado	Acero zincado	1,136 Kg
2307-L180-PL120x90-2-PLY	306280	Ac. pintado	Ac. pintado	Ac. inoxidable	1,146 Kg
2307-L180-PL120x90-2-Inox	306443	Ac. inoxidable	Ac. inoxidable	Ac. inoxidable	1,136 Kg

CARROS PARA PAQUETE DE CABLE 90x30mm

CARRO INTERMEDIO

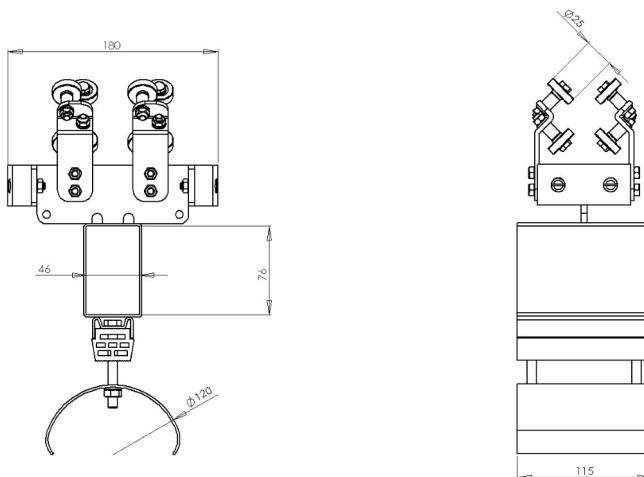
Portacable $\phi 120$ mm



REFERENCIA	CÓDIGO	MATERIAL			PESO
		Cuerpo	Bandeja	Rodamientos + Tornillería	
H-2307-L180-PL120x90-5	306425	Acero zincado	Acero zincado	Acero zincado	2,050 Kg
H-2307-L180-PL120x90-5-PLY	306455	Ac. pintado	Ac. pintado	Ac. inoxidable	2,060 Kg
H-2307-L180-PL120x90-5-Inox	306444	Ac. inoxidable	Ac. inoxidable	Ac. inoxidable	2,050 Kg

CARRO ARRASTRADOR

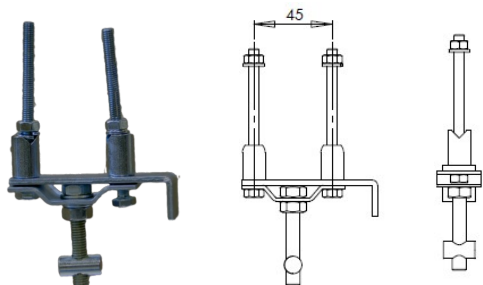
Portacable $\phi 120$ mm



REFERENCIA	CÓDIGO	MATERIAL			PESO
		Cuerpo + Tubo arrastre	Bandeja	Rodamientos + Tornillería	
H-2307-L180-PL120x90-6	306426	Acero zincado	Acero zincado	Acero zincado	2,470 Kg
H-2307-L180-PL120x90-6-PLY	306456	Ac. pintado	Ac. pintado	Ac. inoxidable	2,480 Kg
H-2307-L180-PL120x90-6-Inox	306445	Ac. inoxidable	Ac. inoxidable	Ac. inoxidable	2,470 Kg

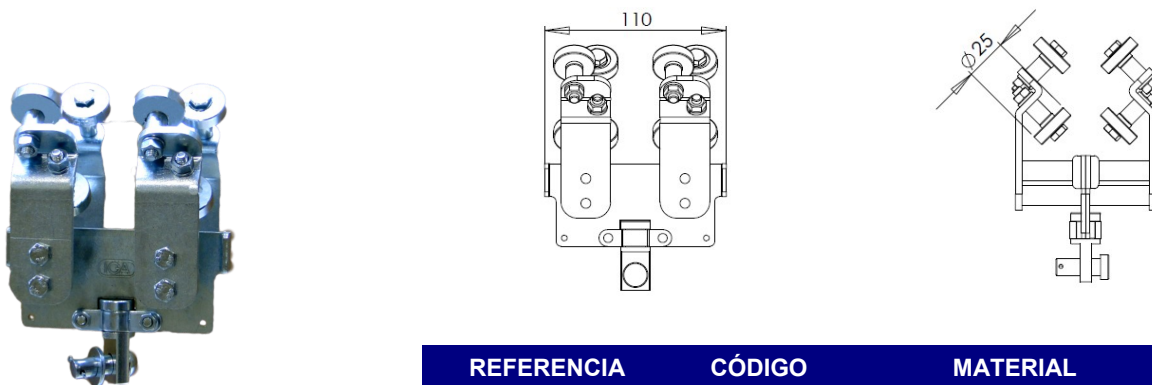
CARROS PARA CABLES REDONDOS / MANGUERAS

CARRO FIJO



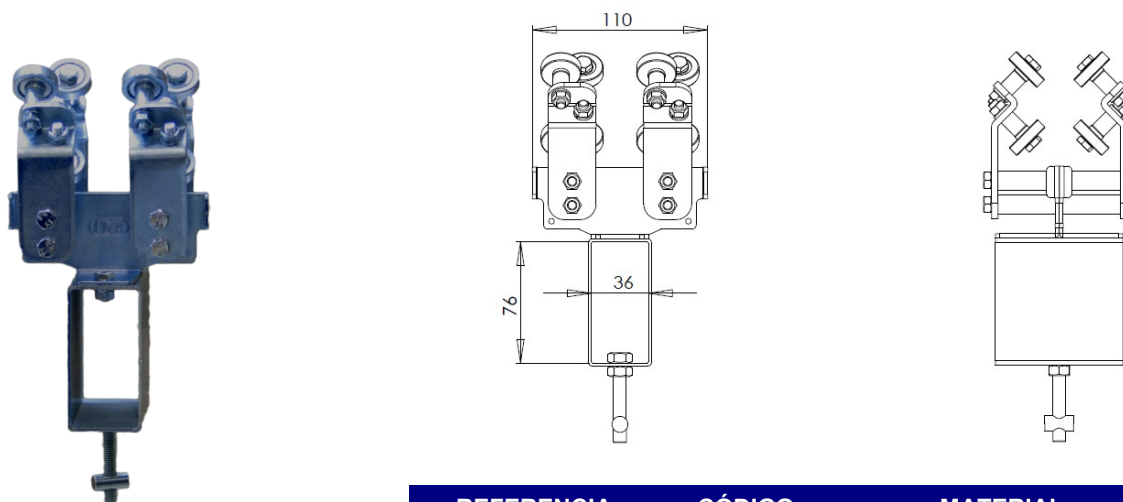
REFERENCIA	CÓDIGO	MATERIAL	PESO
2307/2	306567	Acero zincado	0,540 Kg
2307/2-Inox	306568	Acero inoxidable	0,540 Kg

CARRO INTERMEDIO



REFERENCIA	CÓDIGO	MATERIAL	PESO
2307/5	306569	Acero zincado	1,083 Kg
H-2307/5-Inox	306570	Acero inoxidable	1,083 Kg

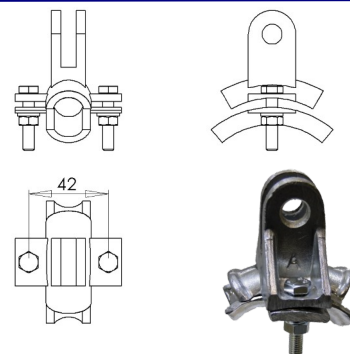
CARRO ARRASTRADOR



REFERENCIA	CÓDIGO	MATERIAL	PESO
2307/6	306571	Acero zincado	1,280 Kg
H-2307/6-Inox	306572	Acero inoxidable	1,280 Kg

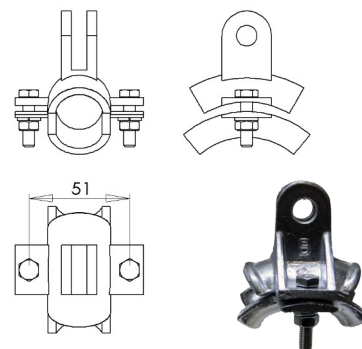
PORTACABLE “+A” para cables de $\varnothing 8\text{mm}$ a $\varnothing 15\text{mm}$

REFERENCIA	CÓDIGO	MATERIAL	TORNILLERÍA	PESO
+A	303251	Aluminio	Acero zincado	0,104 Kg
+A-Inox	303596	Aluminio	Acero inoxidable	0,104 Kg



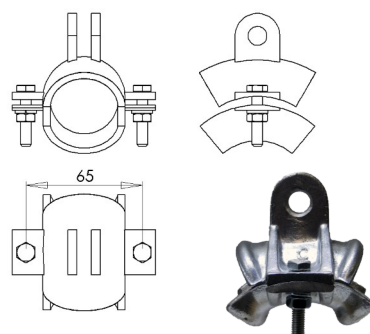
PORTACABLE “+B” para cables de $\varnothing 16\text{mm}$ a $\varnothing 24\text{mm}$

REFERENCIA	CÓDIGO	MATERIAL	TORNILLERÍA	PESO
+B	303252	Aluminio	Acero zincado	0,114 Kg
+B-Inox	303597	Aluminio	Acero inoxidable	0,114 Kg



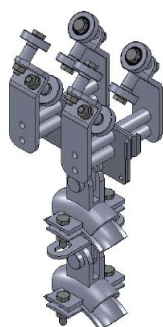
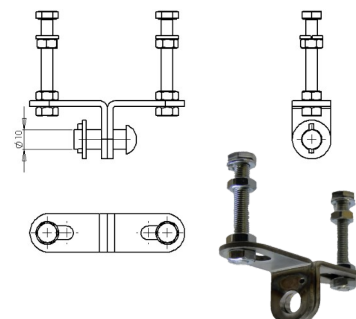
PORTACABLE “+C” para cables de $\varnothing 25\text{mm}$ a $\varnothing 35\text{mm}$

REFERENCIA	CÓDIGO	MATERIAL	TORNILLERÍA	PESO
+C	303253	Aluminio	Acero zincado	0,150 Kg
+C-Inox	303598	Aluminio	Acero inoxidable	0,150 Kg



UNIÓN ENTRE PORTACABLES

REFERENCIA	CÓDIGO	MATERIAL	TORNILLERÍA + BULÓN	PESO
T	303496	Acero inoxidable	Acero zincado	0,107 Kg
T-Inox	303599	Acero inoxidable	Acero inoxidable	0,107 Kg



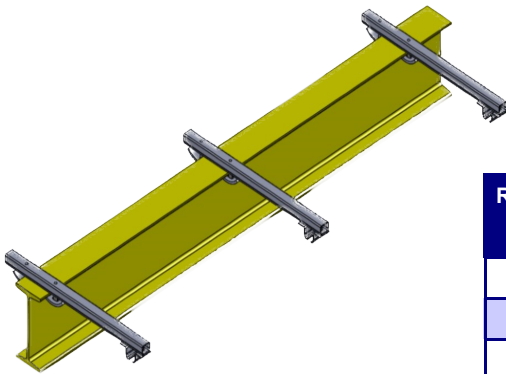
Los portacables giran 90° para facilitar el aparcamiento.

Añadir a la referencia del carro el portacable(s) que se necesite(n), seguido del número indicativo de carro fijo(-2), carro intermedio(-5) o carro arrastrador(-6).

Ejemplos:

- Carro fijo ref. 2307/C+B-2.
- Carro intermedio ref. H-2307/B+B+A-5.
- Carro arrastrador ref. H-2307/A-6.

SOPORTE UNIVERSAL



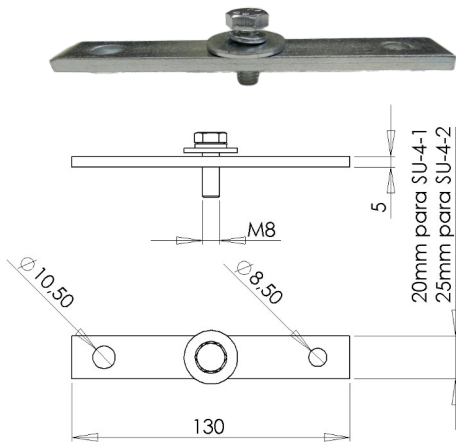
REFERENCIA	CÓDIGO	MATERIAL			PESO
		Soporte regulable	Conjunto brida	Brazo soporte	
SU-1	---	Acero zincado	Acero zincado	Acero galvanizado	---
SU-1-inox	---	Acero inoxidable	Acero inoxidable	Acero inoxidable	---
SU-2	---	Acero zincado	Acero zincado	Acero galvanizado	---
SU-24-inox	---	Acero inoxidable	Acero inoxidable	Acero inoxidable	---

Opción brazo soporte:
 - 2331-1 (30 x 28 mm) = **SU-1**
 - 2500-1 (40 x 35 mm) = **SU-2**

Elegido el brazo soporte, definir la longitud del mismo.
 Ejemplo:
 - **SU-1-500**. (500mm)
 - **SU-2-500**. (500mm)

Brazo compuesto por:
 - 1 Perfil 2331-1 o perfil 2500-1. (L)
 - 2 Conjunto brida.
 - 1 Pletina anclaje SU-4

CONJUNTO PLETINA ANCLAJE



REFERENCIA	CÓDIGO	MATERIAL		PESO
		Pletina	Tornillería	
SU-4-1	713114	Acero zincado	Acero zincado	0,121 Kg
SU-4-1-Inox	713115	Acero inoxidable	Acero inoxidable	0,121 Kg
SU-4-2	713129	Acero zincado	Acero zincado	0,140 Kg
SU-4-2-Inox	713130	Acero inoxidable	Acero inoxidable	0,140 Kg

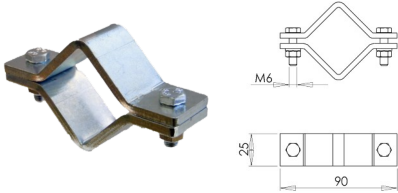
CONJUNTO BRIDA

45x20x5mm para perfil 2331-1
 25x25x5mm para perfil 2500-1



REFERENCIA	CÓDIGO	MATERIAL		PESO	
		Cuerpo	Tornillería		
Para perfil 2331-1	2340-12	309005	Acero zincado	Acero zincado	0,140 Kg
Para perfil 2500-1	2340-12-500	309006	Acero zincado	Acero zincado	0,156 Kg
Para perfil 2331-1-Inox	2340-12-Inox	309321	Acero inoxidable	Acero inoxidable	0,140 Kg
Para perfil 2500-1-Inox	2340-12-500-Inox	309316	Acero inoxidable	Acero inoxidable	0,156 Kg

TOPE



REFERENCIA	CÓDIGO	MATERIAL		PESO
		Cuerpo	Tornillería	
2307-T	306089	Ac. zincado	Ac. zincado	0,176 Kg
2307-T-Inox	306573	Ac. inoxidable	Ac. inoxidable	0,176 Kg

TAPONES PARA EXTREMO DE PERFIL

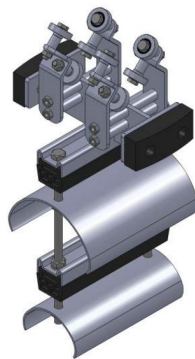


PARA PERFIL	REFERENCIA	CÓDIGO	MATERIAL	PESO
2307-1	2307-EC	306587	Polietileno negro	0,006 Kg

SERIES ESPECIALES

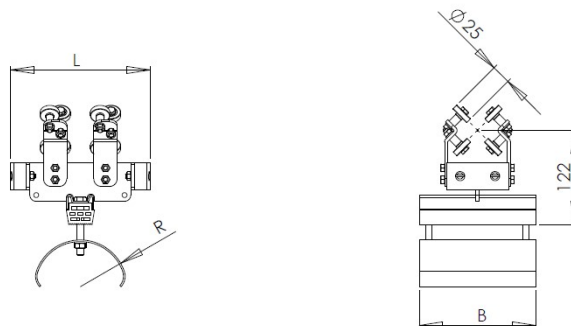
CARROS DE VARIOS PISOS

Opción de montar los cables eléctricos en diferentes pisos de bandeja.



DIMENSIONES A MEDIDA

Las dimensiones pueden ser modificadas para ajustarse a las necesidades del cliente.



ATEX

Están disponibles, bajo petición de oferta, materiales especiales para zonas clasificadas ATEX.



1) SEGURIDAD

1.1 Consejos eléctricos

Desconectar la corriente eléctrica del sistema antes de empezar cualquier operación de montaje.

No usar cables eléctricos para mayores voltajes y las corrientes que las especificadas (ver catálogo correspondiente para características de los cables a usar).

1.2 Consejos operativos

Operar el sistema portacables con cuidado durante su uso.

No usar cables diferentes para los que se ha especificado el sistema de carros portacables. Cualquier cambio en número, diámetro, peso, etc. podría afectar el funcionamiento normal del sistema portacables.

1.3 Consejos de mantenimiento

La modificación en el número y/o características de los componentes del sistema portacables cancela la garantía.

2) INSTALACIÓN

La estructura de soporte para el sistema portacables ha de ser capaz de soportar el peso total del sistema portacables. Tenemos que tomar en consideración que la línea ha sido fabricada de acuerdo al dibujo suministrado por el cliente. Tanto los tramos rectos como los curvos tienen orificios en ambos extremos para fijarles los empalmes 2307-3 y unir unas barras con otras, formando la línea de alimentación. El resto de los orificios del perfil están destinados a los soportes 2307-4 de la línea .

Situar todos los tramos de la línea sobre el suelo y justo debajo de la viga de rodadura. Las barras van numeradas:

- la 1ª barra con - 1
- la 2ª barra con 1 - 2
- la 3ª barra con 2 - 3
-

Fijar los soportes 2307-4 en el primer tramo de línea y alzarlo cerca de la viga. Marcar en la viga los lugares donde los brazos de soporte han de ir fijados. Situar y fijar los brazos soporte correspondientes a cada soporte de la línea a lo largo de la viga .

Los brazos soportes podrían ser pletinas o perfiles angulares soldados a la viga del polipasto o también podrían ser soportes universales, tal y como se indica a continuación:



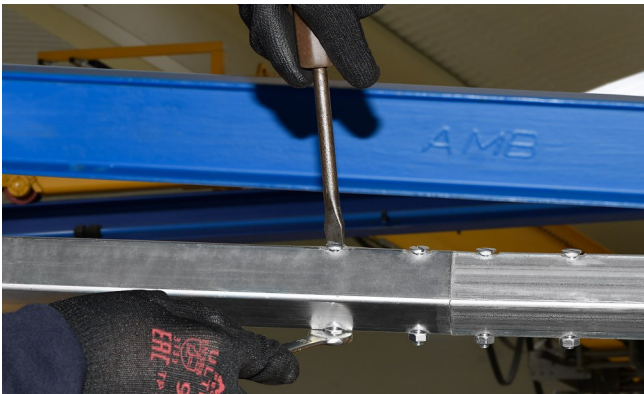
SOPORTES UNIVERSALES



Levantar los tramos y fijar los soportes 2307-4 en su correspondiente brazo de soporte.
Apretar las tuercas de cada soporte 2307-4.



Fijar el empalme 2307-3 en el extremo correspondiente.



Unir los perfiles mediante el uso de los empalmes 2307-3 que garantizan un recorrido continuo entre ambos tramos. Apretar los tornillos una vez que el empalme 2307-3 se haya situado en medio de ambos tramos de perfil. Montar los soportes 2307-4 en los lugares marcados para ello. Repetir la misma operación para el resto de tramos de perfil. Comprobar que la instalación completa está correctamente alineada.



Cortar la longitud de cable eléctrico necesaria dejando suficiente longitud a ambos lados para poder realizar posteriormente las conexiones eléctricas. Realizar marcas con tiza en el cable en los puntos requeridos según la altura de bucle o número de carros a montar. Montar los cables eléctricos en la bandeja de los carros montando los cables mayores en la parte superior del paquete de cables, cuando esto sea posible.



Apretar los tornillos de las bandejas evitando dañar los cables eléctricos por un excesivo apriete. El paquete de cables ha de quedar lo más centrado posible sobre dicha bandeja para que el carro circule de forma equilibrada. Asegurarse de que los cables más pequeños no deslizan en dicho paquete de cables.



Insertar el sistema portacables en el perfil empezando primero por el carro arrastrador y siguiendo después por los carros intermedios. Introducir en último lugar el carro fijo. El cable eléctrico debe quedar montado sin ningún giro. Fijar el carro fijo en el extremo del perfil. Realizar las conexiones de los cables eléctricos a ambos lados del sistema portacables en sus respectivas cajas de conexión.

3) OPERACIÓN

3.1 Comprobaciones previas

Realizar varios recorridos a mano del sistema para comprobar que circula por toda su longitud sin problemas. Comprobar que hay espacio de sobra en la zona de aparcamiento de los carros. Comprobar que los bucles de cable no se enganchan en ninguna parte del recorrido (con la estructura de la grúa, etc.). En los sistemas portacables de control, comprobar la altura correcta entre la botonera y el suelo.

3.2 Pruebas finales

Una vez conectada la corriente, comprobar que el sistema portacables circula hacia adelante y hacia atrás sin problema. Comprobar que la máquina a la que alimenta el sistema portacables funciona correctamente.

3.3 Funcionamiento normal

No exceder el voltaje y/o amperaje máximo especificado para el cable. Operar el sistema portacables dentro de las especificaciones eléctricas y/o mecánicas para las que fue especificado.

4) MANTENIMIENTO

Realizar operaciones de mantenimiento periódicamente para comprobar el estado del sistema portacables. Los intervalos de comprobación oscilarán dependiendo del uso que se dé a dicho sistema.

Durante cada inspección se deberán comprobar todos estos puntos:

- Desgaste de los rodamientos de los carros.
- Correcto apriete de la tornillería del sistema.
- Separación o alineamiento en los empalmes.
- Cables eléctricos: cortes, grietas, etc.
- El perfil debe estar limpio de suciedad en la zona de la rodadura.



Industrias GALARZA, S.A.[®]

Líderes en conductividad eléctrica desde 1958

GAMA DE PRODUCTOS



**Multiconductor
Modular de 4 polos**
Desde 40 hasta 200
amp.

**Monoconductor
Modular**
Desde 300 hasta 1250
amp.

**Líneas
Eléctricas por
Contacto**

**Aisladores y
piezas
moldeadas**



**Sistema de
Carros
Porta
Cables**

Atex

**Cables y
Prensa
Estopas**

Enrollables

MERCADOS

PUENTES GRÚA



GRÚAS PORTUARIAS



LÍNEAS TRANSPORTADORAS



METALÚRGICA



ENERGÍA Y MINERÍA



TUNELADORAS



TECNOLOGÍA DEL MEDIO AMBIENTE



ENERGÍA EÓLICA



AUTOMOCIÓN



PLATAFORMAS PETROLIFERAS



TELONES



AGRICULTURA



INDUSTRIAS GALARZA S.A.
P.I. Bidosola, Pab. D-4
E-48142 ARTEA (BIZKAIA)
SPAIN

Tel. +34 944 47 18 12

Fax. +34 944 76 42 76

E.mail: info@industriasgalarza.com

www.industriasgalarza.com

DISTRIBUIDO POR: