



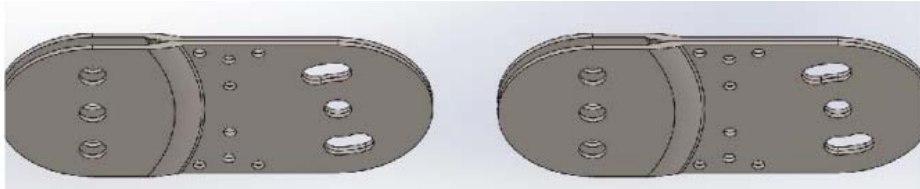
## 1. MONTAJE Y DESMONTAJE DE LA CADENA DE PLÁSTICO



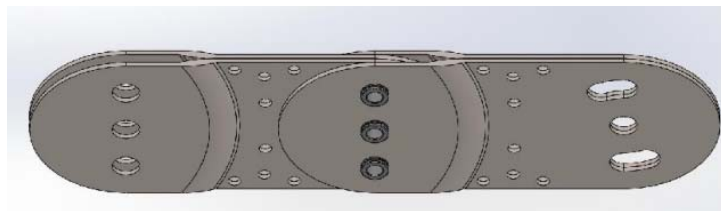
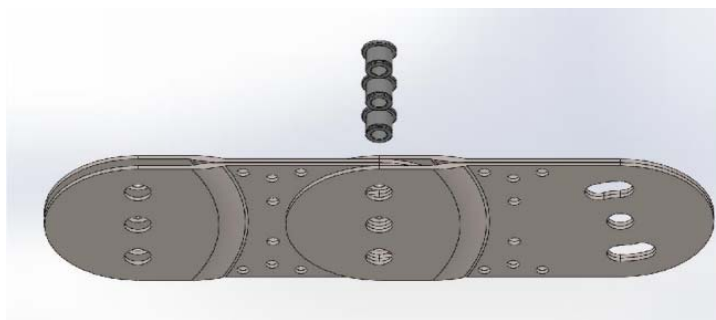


## 2. MONTAJE Y DESMONTAJE DE LA CADENA METÁLICA

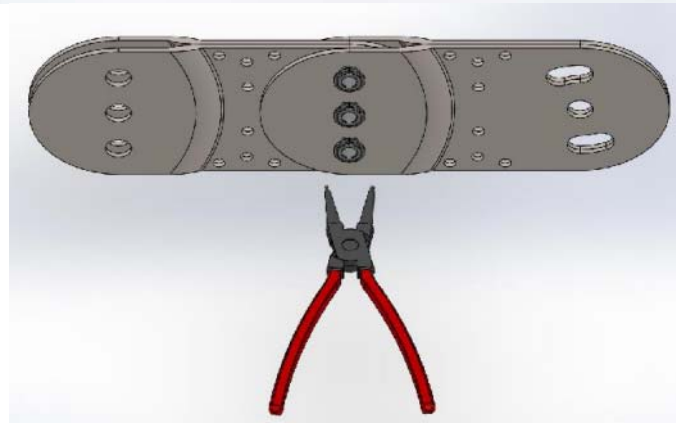
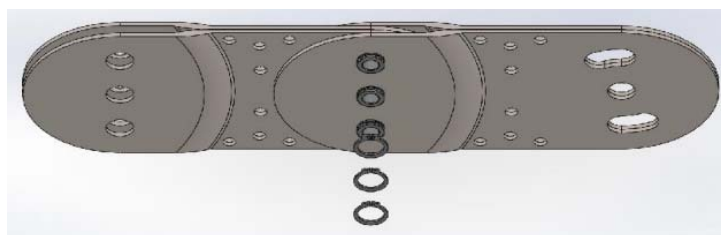
2.1. Emplear aceite para el montaje de la cadena



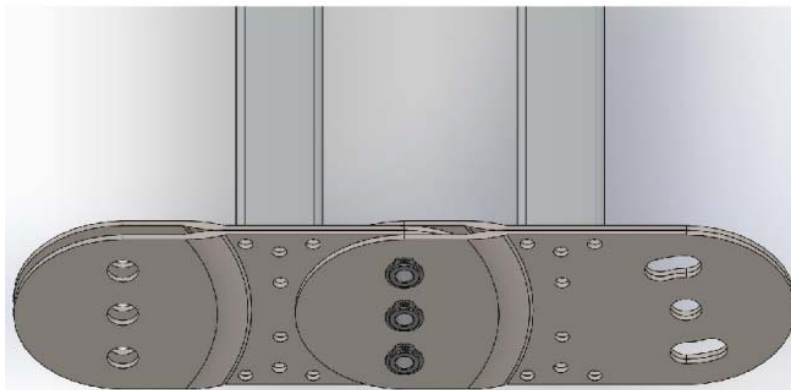
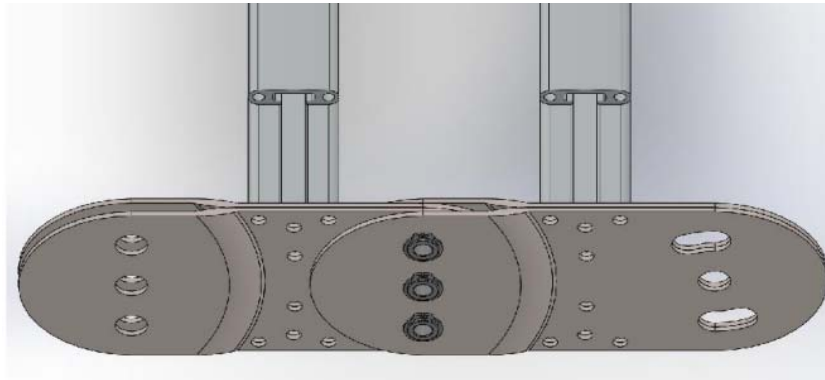
Insertar los ejes



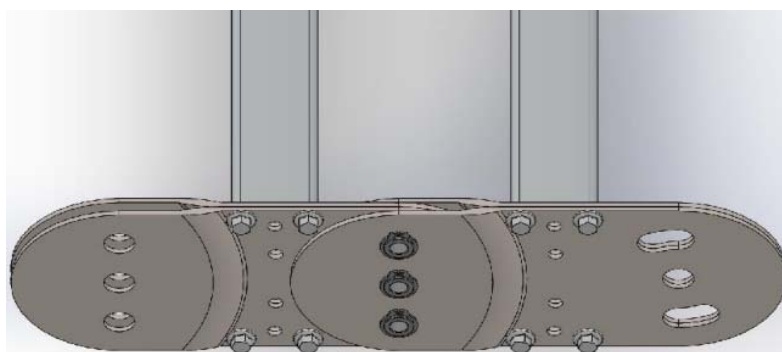
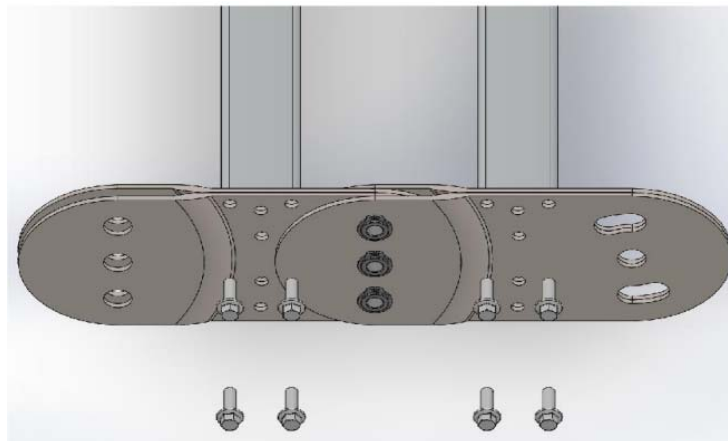
Montar las arandelas de retención para los ejes



2.2. Emplear los marcos para el montaje de la cadena



2.3. Fijar los marcos a la cadena mediante tornillos M-6



2.4. Montar dos partes mediante un nuevo eje y arandelas de retención

